

VIVIENDA BIENESTAR

VIVIENDA
BIENESTAR

REGIÓN: MIXTECA
MUNICIPIO: SAN ESTEBAN ATATLAHUCA
LOCALIDAD: Yucuiji
OBRA:

CONSTRUCCIÓN DE CUARTO DORMITORIO, EN LA LOCALIDAD YUCUIJI, MUNICIPIO SAN ESTEBAN ATATLAHUCA.

No. LICITACIÓN: EO-XX083-2025
OF. SF/SPIP/DPIP/CPCS/DPCSUSG/FISE/0996/2025
AUTORIZACIÓN:
NÚM. OBRA: FISE/0996/251736/2025

CATALOGO DE CONCEPTOS

Código	Concepto	Unidad	Cantidad	P. Unitario	Importe	%
A	PRELIMINARES					
A01	TRAZO Y NIVELACIÓN MANUAL, PARA ESTABLECER EJES DE REFERENCIA, BANCOS DE NIVEL, INCLUYE: MATERIALES, MANO DE OBRA, EQUIPO, HERRAMIENTA Y TODO LO NECESARIO PARA SU CORRECTA EJECUCIÓN.	M2	173.25			
	TOTAL PRELIMINARES					
B	CIMENTACIÓN					
B01	EXCAVACIÓN PARA CEPA, EN MATERIAL INVESTIGADO EN OBRA POR MEDIOS MANUALES PARA CADENA DE DESPLANTE (CD DE 15 X 30 CM), INCLUYE: AFINE DE TALUDES, TRASPALO Y EXTRACCIÓN A BORDE DE ZANJA, LIMPIEZA, MANO DE OBRA, EQUIPO, HERRAMIENTA Y TODO LO NECESARIO PARA SU CORRECTA EJECUCIÓN.	M3	6.30			
B02	SUMINISTRO Y COLOCACIÓN DE PLANTILLA A BASE DE POLIETILENO CAL. 600 EN TODA LA SUPERFICIE DE CONTACTO CONCRETO-TERRENO, INCLUYE: MATERIAL, HERRAMIENTA, DESPERDICIOS, TRASLAPES, EMPALMES, MANO DE OBRA, EQUIPO, HERRAMIENTA Y TODO LO NECESARIO PARA SU CORRECTA EJECUCIÓN.	M2	194.88			
B03	CADENA DE DESPLANTE (CD) DE 15X30 CM DE SECCIÓN CON CONCRETO HECHO EN OBRA, F'C=200 KG/CM2, ARMADO A BASE DE ARMADURA 15X30-4 MAYOR A Fy=5000 KG/CM2 CON 2 VAR. DE 3/8" Fy=4200 KG/CM2, ACABADO COMÚN, INCLUYE: MATERIALES, ACARREOS, CORTES, DESPERDICIOS, AMARRES, CIMBRADO, SEPARADORES, DESMOLDANTE, COLADO, VIBRADO, CURADO, DESCIMBRADO, MANO DE OBRA, EQUIPO, HERRAMIENTA Y TODO LO NECESARIO PARA SU CORRECTA EJECUCIÓN.	ML	121.80			
B04	LOSA DE CIMENTACIÓN, DE 10 CM DE ESPESOR CON CONCRETO HECHO EN OBRA DE F'C=200 KG/CM2, ACERO DE REFUERZO A BASE DE MALLA ELECTROSOLDADA, 6X6-6/6 MAYOR A Fy=5000 KG/CM2, REFORZADO CON BASTONES DE 1.00 M DE LONGITUD CON VAR. DE 3/8" @ 30 CM Fy=4200 KG/CM2. ACABADO PULIDO CON LLANA METÁLICA, INCLUYE: MATERIALES, ACARREOS, CORTES, DESPERDICIOS, HABILITADO, AMARRES TRASLAPES, ALAMBRE RECOCIDO, ANCLAS O SEPARADORES, CIMBRADO, COLADO, VIBRADO CURADO, DESCIMBRADO, MANO DE OBRA, EQUIPO, HERRAMIENTA Y TODO LO NECESARIO PARA SU CORRECTA EJECUCIÓN.	M2	121.73			

VIVIENDA BIENESTAR

REGIÓN: MIXTECA
 MUNICIPIO: SAN ESTEBAN ATATLAHUCA
 LOCALIDAD: Yucuiji
 OBRA:



**VIVIENDA
BIENESTAR**

CONSTRUCCIÓN DE CUARTO DORMITORIO, EN LA LOCALIDAD YUCUIJI, MUNICIPIO SAN ESTEBAN ATATLAHUCA.

No. LICITACIÓN: EO-XX083-2025
 OF. SF/SPIP/DPIP/CPCS/DPCSIUSG/FISE/0996/2025
 AUTORIZACIÓN:
 NÚM. OBRA: FISE/0996/251736/2025

CATALOGO DE CONCEPTOS

Código	Concepto	Unidad	Cantidad	P. Unitario	Importe	%
B05	RELLENO DE EXCAVACIONES CON MATERIAL PRODUCTO DE LA EXCAVACIÓN, COMPACTADO CON PISÓN DE MANO EN CAPAS NO MAYORES A 15 CMS, INCLUYE: MANO DE OBRA, EQUIPO, HERRAMIENTA Y TODO LO NECESARIO PARA SU CORRECTA EJECUCIÓN.	M3	2.52			
TOTAL CIMENTACIÓN						
C	ESTRUCTURA					
C01	MURO DE 14 CMS. DE ESPESOR A BASE DE TABICÓN 10X14X28 CMS. DE CEMENTO, ACABADO INTERIOR APARENTE, JUNTEADO CON MORTERO C-A PROP. 1:5, INCLUYE: ANDAMIOS, ACARREO DENTRO DE LA OBRA, HERRAMIENTA, MANO DE OBRA, EQUIPO, HERRAMIENTA Y TODO LO NECESARIO PARA SU CORRECTA EJECUCIÓN.	M2	247.66			
C02	CASTILLO K-2 DE CONCRETO F'C=200 KG/CM2 15X15 CM. ARMADO CON ARMADURA 15X15-4 F'y=5000 KG/CM2, INCLUYE: ANCLAJES, MATERIAL, EQUIPO, CIMBRADO, COLADO, DESCIMBRADO, CURADO, MANO DE OBRA, EQUIPO, HERRAMIENTA Y TODO LO NECESARIO PARA SU CORRECTA EJECUCIÓN.	ML	66.15			
C03	CASTILLO K-1 DE CONCRETO F'C=200 KG/CM2 15X20 CM. ARMADO CON ARMADURA 15X20-4 F'y=5000 KG/CM2, INCLUYE: ANCLAJES, CIMBRADO, COLADO, DESCIMBRADO, CURADO, MATERIAL, EQUIPO, MANO DE OBRA Y TODO LO NECESARIO PARA SU CORRECTA EJECUCIÓN.	ML	70.70			
C04	CADENA DE CERRAMIENTO "CC" DE 15X20 CM DE CONCRETO HECHO EN OBRA, F'C=200 KG/CM2, ARMADO CON ARMADURA 15X20-4, ACABADO APARENTE, INCLUYE: MATERIALES, HABILITADO DE ACERO, CIMBRADO, SEPARADORES, DESMOLDANTE, ACARREOS, CORTES, DESPERDICIOS, AMARRES, COLADO, VIBRADO, CURADO DESCIMBRADO, MANO DE OBRA, EQUIPO, HERRAMIENTA Y TODO LO NECESARIO PARA SU CORRECTA EJECUCIÓN.	ML	121.80			
C05	CADENA DE CERRAMIENTO "CC-1" DE 15X15 CM DE CONCRETO HECHO EN OBRA, F'C=200 KG/CM2, ARMADO CON ARMADURA 15X15-4, ACABADO APARENTE, INCLUYE: MATERIALES, HABILITADO DE ACERO, CIMBRADO, SEPARADORES, DESMOLDANTE, ACARREOS, CORTES, DESPERDICIOS, AMARRES, COLADO, VIBRADO, CURADO DESCIMBRADO, MANO DE OBRA, EQUIPO, HERRAMIENTA Y TODO LO NECESARIO PARA SU CORRECTA EJECUCIÓN.	ML	35.00			
TOTAL ESTRUCTURA						

VIVIENDA BIENESTAR

VIVIENDA
BIENESTAR

REGIÓN: MIXTECA
MUNICIPIO: SAN ESTEBAN ATATLAHUCA
LOCALIDAD: Yucuiji
OBRA:

CONSTRUCCIÓN DE CUARTO DORMITORIO, EN LA LOCALIDAD YUCUIJI, MUNICIPIO SAN ESTEBAN ATATLAHUCA.

No. LICITACIÓN: EO-XX083-2025
OF. SF/SPIP/DPIP/CPCS/DPCSUSG/FISE/0996/2025
AUTORIZACIÓN:
NÚM. OBRA: FISE/0996/251736/2025

CATALOGO DE CONCEPTOS

Código	Concepto	Unidad	Cantidad	P. Unitario	Importe	%
D	ACABADOS					
D01	APLANADO EXTERIOR ACABADO FINO SOBRE MUROS CON UN ESPESOR DE 2 CM. CON MEZCLA CEMENTO ARENA 1:4, INCLUYE: MATERIALES, ANDAMIOS, MANO DE OBRA, EQUIPO, HERRAMIENTA Y TODO LO NECESARIO PARA SU CORRECTA EJECUCIÓN.	M2	342.44			
D02	SUMINISTRO Y APLICACIÓN DE PINTURA VINÍLICA EN MUROS EXTERIOR (COLOR DEFINIDO EN OBRA), INCLUYE: SELLADOR, APLICACIÓN A 2 MANOS, MATERIALES, MANO DE OBRA, EQUIPO, HERRAMIENTA Y TODO LO NECESARIO PARA SU CORRECTA EJECUCIÓN.	M2	342.44			
	TOTAL ACABADOS					
E	CUBIERTA					
E01	SUMINISTRO Y COLOCACIÓN PERFIL TUBULAR DE 3" X 1 1/2" CAL. 18 ACABADO CON PRIMER ANTICORROSIVO Y TODO LO NECESARIO PARA EL SOPORTE DE LA CUBIERTA, INCLUYE: ELEVACIÓN DE MATERIALES, EQUIPO, MANO DE OBRA, HERRAMIENTA Y TODO LO NECESARIO PARA SU CORRECTA EJECUCIÓN.	ML	196.00			
E02	SUMINISTRO Y COLOCACIÓN DE LÁMINA DE 4.40x1.07 M. ANCHO EFECTIVO DE 1.00 M. DE PVC (CLORURO DE POLIVINILO Y ADITIVOS) PERFIL TIPO R-101, DE 1.8 MM. DE ESPESOR, ACABADO ESTRIADO COLOR TERRACOTA, PARA UNA SUPERFICIE DE CONSTRUCCIÓN DE HASTA 24 M2, INCLUYE: FIJACIÓN A SOPORTE ESTRUCTURAL MEDIANTE PIJAS HEXAGONALES PUNTA DE BROCA 12x2 1/2", TAPONES CUBRE PIJA (CAPS), ARANDELAS, SILICÓN, ANDAMIOS, MATERIALES, ACARREOS, MANO DE OBRA, EQUIPO, HERRAMIENTA Y TODO LO NECESARIO PARA SU CORRECTA EJECUCIÓN.	M2	166.32			
	TOTAL CUBIERTA					
F	INSTALACIÓN ELÉCTRICA					
F02	SALIDA ELÉCTRICA PARA CONTACTO, HASTA 5 MTS DE TUBERÍA POLIDUCTO NARANJA CON GUÍA DE 19 MM (3/4") CON 15 MTS DE CABLE THW CALIBRE 12 AWG Y CABLE THW CALIBRE 10 AWG, INCLUYE: CABLE DE COBRE DESNUDO CALIBRE 12, CAJA Y TAPA CUADRADA GALVANIZADA DE 100 X 100 MM, SOPORTERÍAS, 1 TOMA DE CORRIENTE (CONTACTO) SENCILLO, MATERIALES, CORTES, ACARREOS, DESPERDICIOS, CONEXIONES, RELLENO DE MORTERO PROP. 1:3, SOBRE CAVIDAD DE ALOJAMIENTO DE TUBERÍA, PRUEBAS DE FUNCIONAMIENTO, MANO DE OBRA, EQUIPO, HERRAMIENTA Y TODO LO NECESARIO PARA SU CORRECTA EJECUCIÓN.	SAL	7.00			

VIVIENDA BIENESTAR



VIVIENDA
BIENESTAR

REGIÓN: MIXTECA
MUNICIPIO: SAN ESTEBAN ATATLAHUCA
LOCALIDAD: Yucuiji
OBRA:

CONSTRUCCIÓN DE CUARTO DORMITORIO, EN LA LOCALIDAD YUCUIJI, MUNICIPIO SAN ESTEBAN ATATLAHUCA.

No. LICITACIÓN: EO-XX083-2025
OF. SF/SPIP/DPIP/CPCS/DPCSUSG/FISE/0996/2025
AUTORIZACIÓN:
NÚM. OBRA: FISE/0996/251736/2025

CATALOGO DE CONCEPTOS

Código	Concepto	Unidad	Cantidad	P. Unitario	Importe	%
F03	SALIDA ELÉCTRICA PARA LUMINARIA, HASTA 4 M DE TUBO POLIDUCTO NARANJA CON GUÍA DE 19 MM DE DIÁMETRO CON 12 MTS DE CABLE THW CALIBRE 12 AWG, INCLUYE: CABLE, CAJA Y TAPA CUADRADAS GALVANIZADA DE 100 X 100 MM, CAJA CHALUPA GALVANIZADA 13MM, SOPORTERÍAS, 1 INTERRUPTOR (APAGADOR) SENCILLO, SOQUET DE BAQUELITA, FOCO LED DE 20 W, MATERIALES, CORTES, ACARREOS, DESPERDICIOS, CONEXIONES, RELLENO DE MORTERO PROP. 1:3 SOBRE CAVIDAD DE ALOJAMIENTO DE TUBERIA. PRUEBAS DE FUNCIONAMIENTO, MANO DE OBRA, EQUIPO, HERRAMIENTA Y TODO LO NECESARIO PARA SU CORRECTA EJECUCIÓN.	SAL	7.00			

TOTAL INSTALACIÓN ELÉCTRICA

VIVIENDA BIENESTAR



VIVIENDA
BIENESTAR

REGIÓN: MIXTECA
MUNICIPIO: SAN ESTEBAN ATATLAHUCA
LOCALIDAD: Yucuiji
OBRA:

CONSTRUCCIÓN DE CUARTO DORMITORIO, EN LA LOCALIDAD YUCUIJI, MUNICIPIO SAN ESTEBAN ATATLAHUCA.

No. LICITACIÓN: EO-XX083-2025
OF. SF/SPIP/DPIP/CPCS/DPCSUSG/FISE/0996/2025
AUTORIZACIÓN:
NÚM. OBRA: FISE/0996/251736/2025

CATALOGO DE CONCEPTOS

Código	Concepto	Unidad	Cantidad	P. Unitario	Importe	%
G	CANCELERÍA					
G01	SUMINISTRO Y COLOCACIÓN DE VENTANA DE ALUMINIO 1.50 X 1.20 M CON MARCO Y CON CRISTAL CLARO DE 3 MM, SEGÚN PLANOS DE PROYECTO. INCLUYE: MATERIALES, MOSQUITERO, MANO DE OBRA, EQUIPO, HERRAMIENTA Y TODO LO NECESARIO PARA SU CORRECTA EJECUCIÓN.	PZA	14.00			
G02	PUERTA TIPO MULTYPANEL DE LÁMINA LISA DE 0.90 X 2.10 M. INCLUYE: CERRADURA ECONÓMICA, MARCOS BISAGRAS, CHAPA, MATERIALES, MANO DE OBRA, EQUIPO, HERRAMIENTA Y TODO LO NECESARIO PARA SU CORRECTA EJECUCIÓN.	PZA	7.00			
	TOTAL CANCELERÍA					
H	LIMPIEZA					
H01	LIMPIEZA GRUESA DE LA OBRA PARA ENTREGA INCLUYE: MATERIALES, MANO DE OBRA, EQUIPO, HERRAMIENTA Y TODO LO NECESARIO PARA SU CORRECTA EJECUCIÓN.	M2	173.25			
	TOTAL LIMPIEZA					
	SUBTOTAL					
	I.V.A. 16.00%					
	TOTAL DEL PRESUPUESTO					

VIVIENDA BIENESTAR

VIVIENDA
BIENESTAR

REGIÓN: MIXTECA
MUNICIPIO: SAN ESTEBAN ATATLAHUCA
LOCALIDAD: Ndoyocoyo (Ciénega de Tule)
OBRA:

CONSTRUCCIÓN DE CUARTO DORMITORIO, EN LA LOCALIDAD NDOYOCOYO (CIÉNEGA DE TULE), MUNICIPIO SAN ESTEBAN ATATLAHUCA.

No. LICITACIÓN: EO-XX083-2025
OF. SF/SPIP/DPIP/CPCS/DPCSUSG/FISE/0996/2025
AUTORIZACIÓN:
NÚM. OBRA: FISE/0996/251737/2025

CATALOGO DE CONCEPTOS

Código	Concepto	Unidad	Cantidad	P. Unitario	Importe	%
A	PRELIMINARES					
	TRAZO Y NIVELACIÓN MANUAL, PARA ESTABLECER EJES DE REFERENCIA, BANCOS DE NIVEL, INCLUYE: MATERIALES, MANO DE OBRA, EQUIPO, HERRAMIENTA Y TODO LO NECESARIO PARA SU CORRECTA EJECUCIÓN.					
A01		M2	198.00			
	TOTAL PRELIMINARES					
B	CIMENTACIÓN					
	EXCAVACIÓN PARA CEPA, EN MATERIAL INVESTIGADO EN OBRA POR MEDIOS MANUALES PARA CADENA DE DESPLANTE (CD DE 15 X 30 CM), INCLUYE: AFINE DE TALUDES, TRASPALO Y EXTRACCIÓN A BORDE DE ZANJA, LIMPIEZA, MANO DE OBRA, EQUIPO, HERRAMIENTA Y TODO LO NECESARIO PARA SU CORRECTA EJECUCIÓN.					
B01		M3	7.20			
	SUMINISTRO Y COLOCACIÓN DE PLANTILLA A BASE DE POLIETILENO CAL. 600 EN TODA LA SUPERFICIE DE CONTACTO CONCRETO-TERRENO, INCLUYE: MATERIAL, HERRAMIENTA, DESPERDICIOS, TRASLAPES, EMPALMES, MANO DE OBRA, EQUIPO, HERRAMIENTA Y TODO LO NECESARIO PARA SU CORRECTA EJECUCIÓN.					
B02		M2	222.72			
	CADENA DE DESPLANTE (CD) DE 15X30 CM DE SECCIÓN CON CONCRETO HECHO EN OBRA, F'C=200 KG/CM2, ARMADO A BASE DE ARMADURA 15X30-4 MAYOR A Fy=5000 KG/CM2 CON 2 VAR. DE 3/8" Fy=4200 KG/CM2, ACABADO COMÚN, INCLUYE: MATERIALES, ACARREOS, CORTES, DESPERDICIOS, AMARRES, CIMBRADO, SEPARADORES, DESMOLDANTE, COLADO, VIBRADO, CURADO, DESCIMBRADO, MANO DE OBRA, EQUIPO, HERRAMIENTA Y TODO LO NECESARIO PARA SU CORRECTA EJECUCIÓN.					
B03		ML	139.20			
	LOSA DE CIMENTACIÓN, DE 10 CM DE ESPESOR CON CONCRETO HECHO EN OBRA DE F'C=200 KG/CM2, ACERO DE REFUERZO A BASE DE MALLA ELECTROSOLDADA, 6X6-6/6 MAYOR A Fy=5000 KG/CM2, REFORZADO CON BASTONES DE 1.00 M DE LONGUITUD CON VAR. DE 3/8" @ 30 CM Fy=4200 KG/CM2. ACABADO PULIDO CON LLANA METÁLICA, INCLUYE: MATERIALES, ACARREOS, CORTES, DESPERDICIOS, HABILITADO, AMARRES TRASLAPES, ALAMBRE RECOCIDO, ANCLAS O SEPARADORES, CIMBRADO, COLADO, VIBRADO CURADO, DESCIMBRADO, MANO DE OBRA, EQUIPO, HERRAMIENTA Y TODO LO NECESARIO PARA SU CORRECTA EJECUCIÓN.					
B04		M2	139.12			

VIVIENDA BIENESTAR


**VIVIENDA
BIENESTAR**

REGIÓN: MIXTECA
MUNICIPIO: SAN ESTEBAN ATATLAHUCA
LOCALIDAD: Ndoyocoyo (Ciénega de Tule)
OBRA:

CONSTRUCCIÓN DE CUARTO DORMITORIO, EN LA LOCALIDAD NDOYOCOYO (CIÉNEGA DE TULE), MUNICIPIO SAN ESTEBAN ATATLAHUCA.

No. LICITACIÓN: EO-XX083-2025
OF. SF/SPIP/DPIP/CPCS/DPCSUSG/FISE/0996/2025

AUTORIZACIÓN:

NÚM. OBRA: FISE/0996/251737/2025

CATALOGO DE CONCEPTOS

Código	Concepto	Unidad	Cantidad	P. Unitario	Importe	%
B05	RELLENO DE EXCAVACIONES CON MATERIAL PRODUCTO DE LA EXCAVACIÓN, COMPACTADO CON PISÓN DE MANO EN CAPAS NO MAYORES A 15 CMS, INCLUYE: MANO DE OBRA, EQUIPO, HERRAMIENTA Y TODO LO NECESARIO PARA SU CORRECTA EJECUCIÓN.	M3	2.88			
TOTAL CIMENTACIÓN						
C	ESTRUCTURA					
C01	MURO DE 14 CMS. DE ESPESOR A BASE DE TABICÓN 10X14X28 CMS. DE CEMENTO, ACABADO INTERIOR APARENTE, JUNTEADO CON MORTERO C-A PROP. 1:5, INCLUYE: ANDAMIOS, ACARREO DENTRO DE LA OBRA, HERRAMIENTA, MANO DE OBRA, EQUIPO, HERRAMIENTA Y TODO LO NECESARIO PARA SU CORRECTA EJECUCIÓN.	M2	283.04			
C02	CASTILLO K-2 DE CONCRETO F'C=200 KG/CM2 15X15 CM. ARMADO CON ARMADURA 15X15-4 F'y=5000 KG/CM2, INCLUYE: ANCLAJES, MATERIAL, EQUIPO, CIMBRADO, COLADO, DESCIMBRADO, CURADO, MANO DE OBRA, EQUIPO, HERRAMIENTA Y TODO LO NECESARIO PARA SU CORRECTA EJECUCIÓN.	ML	75.60			
C03	CASTILLO K-1 DE CONCRETO F'C=200 KG/CM2 15X20 CM. ARMADO CON ARMADURA 15X20-4 F'y=5000 KG/CM2, INCLUYE: ANCLAJES, CIMBRADO, COLADO, DESCIMBRADO, CURADO, MATERIAL, EQUIPO, MANO DE OBRA Y TODO LO NECESARIO PARA SU CORRECTA EJECUCIÓN.	ML	80.80			
C04	CADENA DE CERRAMIENTO "CC" DE 15X20 CM DE CONCRETO HECHO EN OBRA, F'C=200 KG/CM2, ARMADO CON ARMADURA 15X20-4, ACABADO APARENTE, INCLUYE: MATERIALES, HABILITADO DE ACERO, CIMBRADO, SEPARADORES, DESMOLDANTE, ACARREOS, CORTES, DESPERDICIOS, AMARRES, COLADO, VIBRADO, CURADO DESCIMBRADO, MANO DE OBRA, EQUIPO, HERRAMIENTA Y TODO LO NECESARIO PARA SU CORRECTA EJECUCIÓN.	ML	139.20			
C05	CADENA DE CERRAMIENTO "CC-1" DE 15X15 CM DE CONCRETO HECHO EN OBRA, F'C=200 KG/CM2, ARMADO CON ARMADURA 15X15-4, ACABADO APARENTE, INCLUYE: MATERIALES, HABILITADO DE ACERO, CIMBRADO, SEPARADORES, DESMOLDANTE, ACARREOS, CORTES, DESPERDICIOS, AMARRES, COLADO, VIBRADO, CURADO DESCIMBRADO, MANO DE OBRA, EQUIPO, HERRAMIENTA Y TODO LO NECESARIO PARA SU CORRECTA EJECUCIÓN.	ML	40.00			

TOTAL ESTRUCTURA

VIVIENDA BIENESTAR

VIVIENDA
BIENESTAR

REGIÓN: MIXTECA
MUNICIPIO: SAN ESTEBAN ATATLAHUCA
LOCALIDAD: Ndoyocoyo (Ciénega de Tule)
OBRA:

CONSTRUCCIÓN DE CUARTO DORMITORIO, EN LA LOCALIDAD NDOYOCOYO (CIÉNEGA DE TULE), MUNICIPIO SAN ESTEBAN ATATLAHUCA.

No. LICITACIÓN: EO-XX083-2025
OF. SF/SPIP/DPIP/CPCS/DPCSUSG/FISE/0996/2025
AUTORIZACIÓN:
NÚM. OBRA: FISE/0996/251737/2025

CATALOGO DE CONCEPTOS

Código	Concepto	Unidad	Cantidad	P. Unitario	Importe	%
D	ACABADOS					
D01	APLANADO EXTERIOR ACABADO FINO SOBRE MUROS CON UN ESPESOR DE 2 CM. CON MEZCLA CEMENTO ARENA 1:4, INCLUYE: MATERIALES, ANDAMIOS, MANO DE OBRA, EQUIPO, HERRAMIENTA Y TODO LO NECESARIO PARA SU CORRECTA EJECUCIÓN.	M2	391.36			
D02	SUMINISTRO Y APLICACIÓN DE PINTURA VINÍLICA EN MUROS EXTERIOR (COLOR DEFINIDO EN OBRA), INCLUYE: SELLADOR, APLICACIÓN A 2 MANOS, MATERIALES, MANO DE OBRA, EQUIPO, HERRAMIENTA Y TODO LO NECESARIO PARA SU CORRECTA EJECUCIÓN.	M2	391.36			
	TOTAL ACABADOS					
E	CUBIERTA					
E01	SUMINISTRO Y COLOCACIÓN PERFIL TUBULAR DE 3" X 1 1/2" CAL. 18 ACABADO CON PRIMER ANTICORROSIVO Y TODO LO NECESARIO PARA EL SOPORTE DE LA CUBIERTA, INCLUYE: ELEVACIÓN DE MATERIALES, EQUIPO, MANO DE OBRA, HERRAMIENTA Y TODO LO NECESARIO PARA SU CORRECTA EJECUCIÓN.	ML	224.00			
E02	SUMINISTRO Y COLOCACIÓN DE LÁMINA DE 4.40x1.07 M. ANCHO EFECTIVO DE 1.00 M. DE PVC (CLORURO DE POLIVINILO Y ADITIVOS) PERFIL TIPO R-101, DE 1.8 MM. DE ESPESOR, ACABADO ESTRIADO COLOR TERRACOTA, PARA UNA SUPERFICIE DE CONSTRUCCIÓN DE HASTA 24 M2, INCLUYE: FIJACIÓN A SOPORTE ESTRUCTURAL MEDIANTE PUJAS HEXAGONALES PUNTA DE BROCA 12x2 1/2", TAPONES CUBRE PUJA (CAPS), ARANDELAS, SILICÓN, ANDAMIOS, MATERIALES, ACARREOS, MANO DE OBRA, EQUIPO, HERRAMIENTA Y TODO LO NECESARIO PARA SU CORRECTA EJECUCIÓN.	M2	190.08			
	TOTAL CUBIERTA					
F	INSTALACIÓN ELÉCTRICA					
F02	SALIDA ELÉCTRICA PARA CONTACTO, HASTA 5 MTS DE TUBERÍA POLIDUCTO NARANJA CON GUÍA DE 19 MM (3/4") CON 15 MTS DE CABLE THW CALIBRE 12 AWG Y CABLE THW CALIBRE 10 AWG, INCLUYE: CABLE DE COBRE DESNUDO CALIBRE 12, CAJA Y TAPA CUADRADA GALVANIZADA DE 100 X 100 MM, SOPORTERÍAS, 1 TOMA DE CORRIENTE (CONTACTO) SENCILLO, MATERIALES, CORTES, ACARREOS, DESPERDICIOS, CONEXIONES, RELLENO DE MORTERO PROP. 1:3, SOBRE CAVIDAD DE ALOJAMIENTO DE TUBERÍA, PRUEBAS DE FUNCIONAMIENTO, MANO DE OBRA, EQUIPO, HERRAMIENTA Y TODO LO NECESARIO PARA SU CORRECTA EJECUCIÓN.	SAL	8.00			

VIVIENDA BIENESTAR



**VIVIENDA
BIENESTAR**

REGIÓN: MIXTECA
MUNICIPIO: SAN ESTEBAN ATATLAHUCA
LOCALIDAD: Ndoyocoyo (Ciénega de Tule)
OBRA:

CONSTRUCCIÓN DE CUARTO DORMITORIO, EN LA LOCALIDAD NDOYOCOYO (CIÉNEGA DE TULE), MUNICIPIO SAN ESTEBAN ATATLAHUCA.

No. LICITACIÓN: EO-XX083-2025
OF. SF/SPIP/DPIP/CPCS/DPCSUSG/FISE/0996/2025

AUTORIZACIÓN:

NÚM. OBRA: FISE/0996/251737/2025

CATALOGO DE CONCEPTOS

Código	Concepto	Unidad	Cantidad	P. Unitario	Importe	%
F03	SALIDA ELÉCTRICA PARA LUMINARIA, HASTA 4 M DE TUBO POLIDUCTO NARANJA CON GUÍA DE 19 MM DE DIÁMETRO CON 12 MTS DE CABLE THW CALIBRE 12 AWG, INCLUYE: CABLE, CAJA Y TAPA CUADRADAS GALVANIZADA DE 100 X 100 MM, CAJA CHALUPA GALVANIZADA 13MM, SOPORTERÍAS, 1 INTERRUPTOR (APAGADOR) SENCILLO, SOQUET DE BAQUELITA, FOCO LED DE 20 W, MATERIALES, CORTES, ACARREOS, DESPERDICIOS, CONEXIONES, RELLENO DE MORTERO PROP. 1:3 SOBRE CAVIDAD DE ALOJAMIENTO DE TUBERIA. PRUEBAS DE FUNCIONAMIENTO, MANO DE OBRA, EQUIPO, HERRAMIENTA Y TODO LO NECESARIO PARA SU CORRECTA EJECUCIÓN.	SAL	8.00			

TOTAL INSTALACIÓN ELÉCTRICA

VIVIENDA BIENESTAR



VIVIENDA
BIENESTAR

REGIÓN: MIXTECA
MUNICIPIO: SAN ESTEBAN ATATLAHUCA
LOCALIDAD: Ndoyococho (Ciénega de Tule)
OBRA:

CONSTRUCCIÓN DE CUARTO DORMITORIO, EN LA LOCALIDAD NDOYOCOCHO (CIÉNEGA DE TULE), MUNICIPIO SAN ESTEBAN ATATLAHUCA.

No. LICITACIÓN: EO-XX083-2025
OF. SF/SPIP/DPIP/CPCS/DPCSIUSG/FISE/0996/2025
AUTORIZACIÓN:
NÚM. OBRA: FISE/0996/251737/2025

CATALOGO DE CONCEPTOS

Código	Concepto	Unidad	Cantidad	P. Unitario	Importe	%
G	CANCELERÍA					
	SUMINISTRO Y COLOCACIÓN DE VENTANA DE ALUMINIO 1.50 X 1.20 M CON MARCO Y CON CRISTAL CLARO DE 3 MM, SEGÚN PLANOS DE PROYECTO. INCLUYE: MATERIALES, MOSQUITERO, MANO DE OBRA, EQUIPO, HERRAMIENTA Y TODO LO NECESARIO PARA SU CORRECTA EJECUCIÓN.	PZA	16.00			
G01						
	PUERTA TIPO MULTYPANEL DE LÁMINA LISA DE 0.90 X 2.10 M. INCLUYE: CERRADURA ECONÓMICA, MARCOS BISAGRAS, CHAPA, MATERIALES, MANO DE OBRA, EQUIPO, HERRAMIENTA Y TODO LO NECESARIO PARA SU CORRECTA EJECUCIÓN.	PZA	8.00			
G02						
	TOTAL CANCELERÍA					
H	LIMPIEZA					
	LIMPIEZA GRUESA DE LA OBRA PARA ENTREGA INCLUYE: MATERIALES, MANO DE OBRA, EQUIPO, HERRAMIENTA Y TODO LO NECESARIO PARA SU CORRECTA EJECUCIÓN.	M2	198.00			
H01						
	TOTAL LIMPIEZA					
	SUBTOTAL					
	I.V.A. 16.00%					
	TOTAL DEL PRESUPUESTO					

VIVIENDA BIENESTAR


**VIVIENDA
BIENESTAR**

REGIÓN: MIXTECA
MUNICIPIO: SAN ESTEBAN ATATLAHUCA
LOCALIDAD: San Esteban Atatlahuca
OBRA:

CONSTRUCCIÓN DE CUARTO DORMITORIO, EN LA LOCALIDAD SAN ESTEBAN ATATLAHUCA, MUNICIPIO SAN ESTEBAN ATATLAHUCA.

No. LICITACIÓN: EO-XX083-2025
OF. SF/SPIP/DPIP/CPCS/DPCSUSG/FISE/0996/2025
AUTORIZACIÓN:
NÚM. OBRA: FISE/0996/251738/2025

CATALOGO DE CONCEPTOS

Código	Concepto	Unidad	Cantidad	P. Unitario	Importe	%
A	PRELIMINARES					
A01	TRAZO Y NIVELACIÓN MANUAL, PARA ESTABLECER EJES DE REFERENCIA, BANCOS DE NIVEL, INCLUYE: MATERIALES, MANO DE OBRA, EQUIPO, HERRAMIENTA Y TODO LO NECESARIO PARA SU CORRECTA EJECUCIÓN.	M2	346.50			
	TOTAL PRELIMINARES					
B	CIMENTACIÓN					
B01	EXCAVACIÓN PARA CEPA, EN MATERIAL INVESTIGADO EN OBRA POR MEDIOS MANUALES PARA CADENA DE DESPLANTE (CD DE 15 X 30 CM), INCLUYE: AFINE DE TALUDES, TRASPALO Y EXTRACCIÓN A BORDE DE ZANJA, LIMPIEZA, MANO DE OBRA, EQUIPO, HERRAMIENTA Y TODO LO NECESARIO PARA SU CORRECTA EJECUCIÓN.	M3	12.60			
B02	SUMINISTRO Y COLOCACIÓN DE PLANTILLA A BASE DE POLIETILENO CAL. 600 EN TODA LA SUPERFICIE DE CONTACTO CONCRETO-TERRENO, INCLUYE: MATERIAL, HERRAMIENTA, DESPERDICIOS, TRASLAPES, EMPALMES, MANO DE OBRA, EQUIPO, HERRAMIENTA Y TODO LO NECESARIO PARA SU CORRECTA EJECUCIÓN.	M2	389.76			
B03	CADENA DE DESPLANTE (CD) DE 15X30 CM DE SECCIÓN CON CONCRETO HECHO EN OBRA, F'C=200 KG/CM2, ARMADO A BASE DE ARMADURA 15X30-4 MAYOR A Fy=5000 KG/CM2 CON 2 VAR. DE 3/8" Fy=4200 KG/CM2, ACABADO COMÚN, INCLUYE: MATERIALES, ACARREOS, CORTES, DESPERDICIOS, AMARRES, CIMBRADO, SEPARADORES, DESMOLDANTE, COLADO, VIBRADO, CURADO, DESCIMBRADO, MANO DE OBRA, EQUIPO, HERRAMIENTA Y TODO LO NECESARIO PARA SU CORRECTA EJECUCIÓN.	ML	243.60			
B04	LOSA DE CIMENTACIÓN, DE 10 CM DE ESPESOR CON CONCRETO HECHO EN OBRA DE F'C=200 KG/CM2, ACERO DE REFUERZO A BASE DE MALLA ELECTROSOLDADA, 6X6-6/6 MAYOR A Fy=5000 KG/CM2, REFORZADO CON BASTONES DE 1.00 M DE LONGUITUD CON VAR. DE 3/8" @ 30 CM Fy=4200 KG/CM2. ACABADO PULIDO CON LLANA METÁLICA, INCLUYE: MATERIALES, ACARREOS, CORTES, DESPERDICIOS, HABILITADO, AMARRES TRASLAPES, ALAMBRE RECOCIDO, ANCLAS O SEPARADORES, CIMBRADO, COLADO, VIBRADO CURADO; DESCIMBRADO, MANO DE OBRA, EQUIPO, HERRAMIENTA Y TODO LO NECESARIO PARA SU CORRECTA EJECUCIÓN.	M2	243.46			

VIVIENDA BIENESTAR



VIVIENDA
BIENESTAR

REGIÓN: MIXTECA
MUNICIPIO: SAN ESTEBAN ATATLAHUCA
LOCALIDAD: San Esteban Atatlahuca
OBRA:

CONSTRUCCIÓN DE CUARTO DORMITORIO, EN LA LOCALIDAD SAN ESTEBAN ATATLAHUCA, MUNICIPIO SAN ESTEBAN ATATLAHUCA.

No. LICITACIÓN: EO-XX083-2025
OF. SF/SPIP/DPIP/CPCS/DPCSUSG/FISE/0996/2025
AUTORIZACIÓN:
NÚM. OBRA: FISE/0996/251738/2025

CATALOGO DE CONCEPTOS

Código	Concepto	Unidad	Cantidad	P. Unitario	Importe	%
B05	RELLENO DE EXCAVACIONES CON MATERIAL PRODUCTO DE LA EXCAVACIÓN, COMPACTADO CON PISÓN DE MANO EN CAPAS NO MAYORES A 15 CMS, INCLUYE: MANO DE OBRA, EQUIPO, HERRAMIENTA Y TODO LO NECESARIO PARA SU CORRECTA EJECUCIÓN.	M3	5.04			
TOTAL CIMENTACIÓN						
C	ESTRUCTURA					
C01	MURO DE 14 CMS. DE ESPESOR A BASE DE TABICÓN 10X14X28 CMS. DE CEMENTO, ACABADO INTERIOR APARENTE, JUNTEADO CON MORTERO C-A PROP. 1:5, INCLUYE: ANDAMIOS, ACARREO DENTRO DE LA OBRA, HERRAMIENTA, MANO DE OBRA, EQUIPO, HERRAMIENTA Y TODO LO NECESARIO PARA SU CORRECTA EJECUCIÓN.	M2	495.32			
C02	CASTILLO K-2 DE CONCRETO F'C=200 KG/CM2 15X15 CM. ARMADO CON ARMADURA 15X15-4 F'y=5000 KG/CM2, INCLUYE: ANCLAJES, MATERIAL, EQUIPO, CIMBRADO, COLADO, DESCIMBRADO, CURADO, MANO DE OBRA, EQUIPO, HERRAMIENTA Y TODO LO NECESARIO PARA SU CORRECTA EJECUCIÓN.	ML	132.30			
C03	CASTILLO K-1 DE CONCRETO F'C=200 KG/CM2 15X20 CM. ARMADO CON ARMADURA 15X20-4 F'y=5000 KG/CM2, INCLUYE: ANCLAJES, CIMBRADO, COLADO, DESCIMBRADO, CURADO, MATERIAL, EQUIPO, MANO DE OBRA Y TODO LO NECESARIO PARA SU CORRECTA EJECUCIÓN.	ML	141.40			
C04	CADENA DE CERRAMIENTO "CC" DE 15X20 CM DE CONCRETO HECHO EN OBRA, F'C=200 KG/CM2, ARMADO CON ARMADURA 15X20-4, ACABADO APARENTE, INCLUYE: MATERIALES, HABILITADO DE ACERO, CIMBRADO, SEPARADORES, DESMOLDANTE, ACARREOS, CORTES, DESPERDICIOS, AMARRES, COLADO, VIBRADO, CURADO DESCIMBRADO, MANO DE OBRA, EQUIPO, HERRAMIENTA Y TODO LO NECESARIO PARA SU CORRECTA EJECUCIÓN.	ML	243.60			
C05	CADENA DE CERRAMIENTO "CC-1" DE 15X15 CM DE CONCRETO HECHO EN OBRA, F'C=200 KG/CM2, ARMADO CON ARMADURA 15X15-4, ACABADO APARENTE, INCLUYE: MATERIALES, HABILITADO DE ACERO, CIMBRADO, SEPARADORES, DESMOLDANTE, ACARREOS, CORTES, DESPERDICIOS, AMARRES, COLADO, VIBRADO, CURADO DESCIMBRADO, MANO DE OBRA, EQUIPO, HERRAMIENTA Y TODO LO NECESARIO PARA SU CORRECTA EJECUCIÓN.	ML	70.00			
TOTAL ESTRUCTURA						

VIVIENDA BIENESTAR

VIVIENDA
BIENESTAR

REGIÓN: MIXTECA
MUNICIPIO: SAN ESTEBAN ATATLAHUCA
LOCALIDAD: San Esteban Atatlahuca
OBRA:

CONSTRUCCIÓN DE CUARTO DORMITORIO, EN LA LOCALIDAD SAN ESTEBAN ATATLAHUCA, MUNICIPIO SAN ESTEBAN ATATLAHUCA.

No. LICITACIÓN: EO-XX083-2025
OF. SF/SPIP/DPIP/CPCS/DPCSUSG/FISE/0996/2025
AUTORIZACIÓN:
NÚM. OBRA: FISE/0996/251738/2025

CATALOGO DE CONCEPTOS

Código	Concepto	Unidad	Cantidad	P. Unitario	Importe	%
D	ACABADOS					
D01	APLANADO EXTERIOR ACABADO FINO SOBRE MUROS CON UN ESPESOR DE 2 CM. CON MEZCLA CEMENTO ARENA 1:4, INCLUYE: MATERIALES, ANDAMIOS, MANO DE OBRA, EQUIPO, HERRAMIENTA Y TODO LO NECESARIO PARA SU CORRECTA EJECUCIÓN.	M2	684.88			
D02	SUMINISTRO Y APLICACIÓN DE PINTURA VINÍLICA EN MUROS EXTERIOR (COLOR DEFINIDO EN OBRA), INCLUYE: SELLADOR, APLICACIÓN A 2 MANOS, MATERIALES, MANO DE OBRA, EQUIPO, HERRAMIENTA Y TODO LO NECESARIO PARA SU CORRECTA EJECUCIÓN.	M2	684.88			
	TOTAL ACABADOS					
E	CUBIERTA					
E01	SUMINISTRO Y COLOCACIÓN PERFIL TUBULAR DE 3" X 1 1/2" CAL. 18 ACABADO CON PRIMER ANTICORROSIVO Y TODO LO NECESARIO PARA EL SOPORTE DE LA CUBIERTA, INCLUYE: ELEVACIÓN DE MATERIALES, EQUIPO, MANO DE OBRA, HERRAMIENTA Y TODO LO NECESARIO PARA SU CORRECTA EJECUCIÓN.	ML	392.00			
E02	SUMINISTRO Y COLOCACIÓN DE LÁMINA DE 4.40x1.07 M. ANCHO EFECTIVO DE 1.00 M. DE PVC (CLORURO DE POLIVINILO Y ADITIVOS) PERFIL TIPO R-101, DE 1.8 MM. DE ESPESOR, ACABADO ESTRIADO COLOR TERRACOTA, PARA UNA SUPERFICIE DE CONSTRUCCIÓN DE HASTA 24 M2, INCLUYE: FIJACIÓN A SOPORTE ESTRUCTURAL MEDIANTE PIJAS HEXAGONALES PUNTA DE BROCA 12x2 1/2", TAPONES CUBRE PUA (CAPS), ARANDELAS, SILICÓN, ANDAMIOS, MATERIALES, ACARREOS, MANO DE OBRA, EQUIPO, HERRAMIENTA Y TODO LO NECESARIO PARA SU CORRECTA EJECUCIÓN.	M2	332.64			
	TOTAL CUBIERTA					
F	INSTALACIÓN ELÉCTRICA					
F02	SALIDA ELÉCTRICA PARA CONTACTO, HASTA 5 MTS DE TUBERÍA POLIDUCTO NARANJA CON GUÍA DE 19 MM (3/4") CON 15 MTS DE CABLE THW CALIBRE 12 AWG Y CABLE THW CALIBRE 10 AWG, INCLUYE: CABLE DE COBRE DESNUDO CALIBRE 12, CAJA Y TAPA CUADRADA GALVANIZADA DE 100 X 100 MM, SOPORTERÍAS, 1 TOMA DE CORRIENTE (CONTACTO) SENCILLO, MATERIALES, CORTES, ACARREOS, DESPERDICIOS, CONEXIONES, RELLENO DE MORTERO PROP. 1:3, SOBRE CAVIDAD DE ALOJAMIENTO DE TUBERÍA, PRUEBAS DE FUNCIONAMIENTO, MANO DE OBRA, EQUIPO, HERRAMIENTA Y TODO LO NECESARIO PARA SU CORRECTA EJECUCIÓN.	SAL	14.00			

VIVIENDA BIENESTAR



VIVIENDA
BIENESTAR

REGIÓN: MIXTECA
MUNICIPIO: SAN ESTEBAN ATATLAHUCA
LOCALIDAD: San Esteban Atatlahuca
OBRA:

CONSTRUCCIÓN DE CUARTO DORMITORIO, EN LA LOCALIDAD SAN ESTEBAN ATATLAHUCA, MUNICIPIO SAN ESTEBAN ATATLAHUCA.

Nº. LICITACIÓN: EO-XX083-2025
OF. SF/SPIP/DPIP/CPCS/DPCSUSG/FISE/0996/2025
AUTORIZACIÓN:
NÚM. OBRA: FISE/0996/251738/2025

CATALOGO DE CONCEPTOS

Código	Concepto	Unidad	Cantidad	P. Unitario	Importe	%
F03	SALIDA ELÉCTRICA PARA LUMINARIA, HASTA 4 M DE TUBO POLIDUCTO NARANJA CON GUÍA DE 19 MM DE DIÁMETRO CON 12 MTS DE CABLE THW CAUBRE 12 AWG, INCLUYE: CABLE, CAJA Y TAPA CUADRADAS GALVANIZADA DE 100 X 100 MM, CAJA CHALUPA GALVANIZADA 13MM, SOPORTERÍAS, 1 INTERRUPTOR (APAGADOR) SENCILLO, SOQUET DE BAQUELITA, FOCO LED DE 20 W, MATERIALES, CORTES, ACARREOS, DESPERDICIOS, CONEXIONES, RELLENO DE MORTERO PROP. 1:3 SOBRE CAVIDAD DE ALOJAMIENTO DE TUBERIA. PRUEBAS DE FUNCIONAMIENTO, MANO DE OBRA, EQUIPO, HERRAMIENTA Y TODO LO NECESARIO PARA SU CORRECTA EJECUCIÓN.	SAL	14.00			

TOTAL INSTALACIÓN ELÉCTRICA

VIVIENDA BIENESTAR



**VIVIENDA
BIENESTAR**

REGIÓN: MIXTECA
MUNICIPIO: SAN ESTEBAN ATATLAHUCA
LOCALIDAD: San Esteban Atatlahuca
OBRA:

CONSTRUCCIÓN DE CUARTO DORMITORIO, EN LA LOCALIDAD SAN ESTEBAN ATATLAHUCA, MUNICIPIO SAN ESTEBAN ATATLAHUCA.

No. LICITACIÓN: EO-XX083-2025
OF. SF/SPIP/DPIP/CPCS/DPCSUSG/FISE/0996/2025

AUTORIZACIÓN:

NÚM. OBRA: FISE/0996/251738/2025

CATALOGO DE CONCEPTOS

Código	Concepto	Unidad	Cantidad	P. Unitario	Importe	%
G	CANCELERÍA					
	SUMINISTRO Y COLOCACIÓN DE VENTANA DE ALUMINIO 1.50 X 1.20 M CON MARCO Y CON CRISTAL CLARO DE 3 MM, SEGÚN PLANOS DE PROYECTO. INCLUYE: MATERIALES, MOSQUITERO, MANO DE OBRA, EQUIPO, HERRAMIENTA Y TODO LO NECESARIO PARA SU CORRECTA EJECUCIÓN.	PZA	28.00			
G01						
	PUERTA TIPO MULTYPANEL DE LÁMINA LISA DE 0.90 X 2.10 M. INCLUYE: CERRADURA ECONÓMICA, MARCOS BISAGRAS, CHAPA, MATERIALES, MANO DE OBRA, EQUIPO, HERRAMIENTA Y TODO LO NECESARIO PARA SU CORRECTA EJECUCIÓN.	PZA	14.00			
G02						
	TOTAL CANCELERÍA					
H	LIMPIEZA					
	LIMPIEZA GRUESA DE LA OBRA PARA ENTREGA INCLUYE: MATERIALES, MANO DE OBRA, EQUIPO, HERRAMIENTA Y TODO LO NECESARIO PARA SU CORRECTA EJECUCIÓN.	M2	346.50			
H01						
	TOTAL LIMPIEZA					
	SUBTOTAL					
	I.V.A. 16.00%					
	TOTAL DEL PRESUPUESTO					

VIVIENDA BIENESTAR

VIVIENDA
BIENESTAR

REGIÓN: MIXTECA
MUNICIPIO: SAN ESTEBAN ATATLAHUCA
LOCALIDAD: Independencia
OBRA:

CONSTRUCCIÓN DE CUARTO DORMITORIO, EN LA LOCALIDAD INDEPENDENCIA, MUNICIPIO SAN ESTEBAN ATATLAHUCA.

No. LICITACIÓN: EO-XX083-2025
OF. SF/SPIP/DPIP/CPCS/DPCSIUSG/FISE/1050/2025
AUTORIZACIÓN:
NÚM. OBRA: FISE/1050/251996/2025

CATALOGO DE CONCEPTOS

Código	Concepto	Unidad	Cantidad	P. Unitario	Importe	%
A	PRELIMINARES					
A01	TRAZO Y NIVELACIÓN MANUAL, PARA ESTABLECER EJES DE REFERENCIA, BANCOS DE NIVEL, INCLUYE: MATERIALES, MANO DE OBRA, EQUIPO, HERRAMIENTA Y TODO LO NECESARIO PARA SU CORRECTA EJECUCIÓN.	M2	247.50			
	TOTAL PRELIMINARES					
B	CIMENTACIÓN					
B01	EXCAVACIÓN PARA CEPA, EN MATERIAL INVESTIGADO EN OBRA POR MEDIOS MANUALES PARA CADENA DE DESPLANTE (CD DE 15 X 30 CM), INCLUYE: AFINE DE TALUDES, TRASPALO Y EXTRACCIÓN A BORDE DE ZANJA, LIMPIEZA, MANO DE OBRA, EQUIPO, HERRAMIENTA Y TODO LO NECESARIO PARA SU CORRECTA EJECUCIÓN.	M3	9.00			
B02	SUMINISTRO Y COLOCACIÓN DE PLANTILLA A BASE DE POLIETILENO CAL 600 EN TODA LA SUPERFICIE DE CONTACTO CONCRETO-TERRENO, INCLUYE: MATERIAL, HERRAMIENTA, DESPERDICIOS, TRASLAPES, EMPALMES, MANO DE OBRA, EQUIPO, HERRAMIENTA Y TODO LO NECESARIO PARA SU CORRECTA EJECUCIÓN.	M2	278.40			
B03	CADENA DE DESPLANTE (CD) DE 15X30 CM DE SECCIÓN CON CONCRETO HECHO EN OBRA, F'C=200 KG/CM2, ARMADO A BASE DE ARMADURA 15X30-4 MAYOR A Fy=5000 KG/CM2 CON 2 VAR. DE 3/8" Fy=4200 KG/CM2, ACABADO COMÚN, INCLUYE: MATERIALES, ACARREOS, CORTES, DESPERDICIOS, AMARRES, CIMBRADO, SEPARADORES, DESMOLDANTE, COLADO, VIBRADO, CURADO, DESCIMBRADO, MANO DE OBRA, EQUIPO, HERRAMIENTA Y TODO LO NECESARIO PARA SU CORRECTA EJECUCIÓN.	ML	174.00			
B04	LOSA DE CIMENTACIÓN, DE 10 CM DE ESPESOR CON CONCRETO HECHO EN OBRA DE F'C=200 KG/CM2, ACERO DE REFUERZO A BASE DE MALLA ELECTROSOLDADA, 6X6-6/6 MAYOR A Fy=5000 KG/CM2, REFORZADO CON BASTONES DE 1.00 M DE LONGITUD CON VAR. DE 3/8" @ 30 CM Fy=4200 KG/CM2. ACABADO PULIDO CON LLANA METÁLICA, INCLUYE: MATERIALES, ACARREOS, CORTES, DESPERDICIOS, HABILITADO, AMARRES TRASLAPES, ALAMBRE RECOCIDO, ANCLAS O SEPARADORES, CIMBRADO, COLADO, VIBRADO CURADO, DESCIMBRADO, MANO DE OBRA, EQUIPO, HERRAMIENTA Y TODO LO NECESARIO PARA SU CORRECTA EJECUCIÓN.	M2	173.90			



REGIÓN: MIXTECA
MUNICIPIO: SAN ESTEBAN ATATLAHUCA
LOCALIDAD: Independencia
OBRA:

CONSTRUCCIÓN DE CUARTO DORMITORIO, EN LA LOCALIDAD INDEPENDENCIA, MUNICIPIO SAN ESTEBAN ATATLAHUCA.

No. LICITACIÓN: EO-XX083-2025
OF. SF/SPIP/DPIP/CPCS/DPCSUSG/FISE/1050/2025
AUTORIZACIÓN:
NÚM. OBRA: FISE/1050/251996/2025

CATALOGO DE CONCEPTOS

Código	Concepto	Unidad	Cantidad	P. Unitario	Importe	%
B05	RELLENO DE EXCAVACIONES CON MATERIAL PRODUCTO DE LA EXCAVACIÓN, COMPACTADO CON PISÓN DE MANO EN CAPAS NO MAYORES A 15 CMS, INCLUYE: MANO DE OBRA, EQUIPO, HERRAMIENTA Y TODO LO NECESARIO PARA SU CORRECTA EJECUCIÓN.	M3	3.60			
TOTAL CIMENTACIÓN						
C	ESTRUCTURA					
C01	MURO DE 14 CMS. DE ESPESOR A BASE DE TABICÓN 10X14X28 CMS, DE CEMENTO, ACABADO INTERIOR APARENTE, JUNTEADO CON MORTERO C-A PROP. 1:5, INCLUYE: ANDAMIOS, ACARREO DENTRO DE LA OBRA, HERRAMIENTA, MANO DE OBRA, EQUIPO, HERRAMIENTA Y TODO LO NECESARIO PARA SU CORRECTA EJECUCIÓN.	M2	353.80			
C02	CASTILLO K-2 DE CONCRETO F'C=200 KG/CM2 15X15 CM. ARMADO CON ARMADURA 15X15-4 F'y=5000 KG/CM2, INCLUYE: ANCLAJES, MATERIAL, EQUIPO, CIMBRADO, COLADO, DESCIMBRADO, CURADO, MANO DE OBRA, EQUIPO, HERRAMIENTA Y TODO LO NECESARIO PARA SU CORRECTA EJECUCIÓN.	ML	94.50			
C03	CASTILLO K-1 DE CONCRETO F'C=200 KG/CM2 15X20 CM. ARMADO CON ARMADURA 15X20-4 F'y=5000 KG/CM2, INCLUYE: ANCLAJES, CIMBRADO, COLADO, DESCIMBRADO, CURADO, MATERIAL, EQUIPO, MANO DE OBRA Y TODO LO NECESARIO PARA SU CORRECTA EJECUCIÓN.	ML	101.00			
C04	CADENA DE CERRAMIENTO "CC" DE 15X20 CM DE CONCRETO HECHO EN OBRA, F'C=200 KG/CM2, ARMADO CON ARMADURA 15X20-4, ACABADO APARENTE, INCLUYE: MATERIALES, HABILITADO DE ACERO, CIMBRADO, SEPARADORES, DESMOLDANTE, ACARREOS, CORTES, DESPERDICIOS, AMARRES, COLADO, VIBRADO, CURADO DESCIMBRADO, MANO DE OBRA, EQUIPO, HERRAMIENTA Y TODO LO NECESARIO PARA SU CORRECTA EJECUCIÓN.	ML	174.00			
C05	CADENA DE CERRAMIENTO "CC-1" DE 15X15 CM DE CONCRETO HECHO EN OBRA, F'C=200 KG/CM2, ARMADO CON ARMADURA 15X15-4, ACABADO APARENTE, INCLUYE: MATERIALES, HABILITADO DE ACERO, CIMBRADO, SEPARADORES, DESMOLDANTE, ACARREOS, CORTES, DESPERDICIOS, AMARRES, COLADO, VIBRADO, CURADO DESCIMBRADO, MANO DE OBRA, EQUIPO, HERRAMIENTA Y TODO LO NECESARIO PARA SU CORRECTA EJECUCIÓN.	ML	50.00			
TOTAL ESTRUCTURA						

VIVIENDA BIENESTAR

VIVIENDA
BIENESTAR

REGIÓN: MIXTECA
MUNICIPIO: SAN ESTEBAN ATATLAHUCA
LOCALIDAD: Independencia
OBRA:

CONSTRUCCIÓN DE CUARTO DORMITORIO, EN LA LOCALIDAD INDEPENDENCIA, MUNICIPIO SAN ESTEBAN ATATLAHUCA.

No. LICITACIÓN: EO-XX083-2025
OF. SF/SPIP/DPIP/CPCS/DPCSUSG/FISE/1050/2025
AUTORIZACIÓN:
NÚM. OBRA: FISE/1050/251996/2025

CATALOGO DE CONCEPTOS

Código	Concepto	Unidad	Cantidad	P. Unitario	Importe	%
D	ACABADOS					
D01	APLANADO EXTERIOR ACABADO FINO SOBRE MUROS CON UN ESPESOR DE 2 CM. CON MEZCLA CEMENTO ARENA 1:4, INCLUYE: MATERIALES, ANDAMIOS, MANO DE OBRA, EQUIPO, HERRAMIENTA Y TODO LO NECESARIO PARA SU CORRECTA EJECUCIÓN.	M2	489.20			
D02	SUMINISTRO Y APLICACIÓN DE PINTURA VINÍLICA EN MUROS EXTERIOR (COLOR DEFINIDO EN OBRA), INCLUYE: SELLADOR, APLICACIÓN A 2 MANOS, MATERIALES, MANO DE OBRA, EQUIPO, HERRAMIENTA Y TODO LO NECESARIO PARA SU CORRECTA EJECUCIÓN.	M2	489.20			
	TOTAL ACABADOS					
E	CUBIERTA					
E01	SUMINISTRO Y COLOCACIÓN PERFIL TUBULAR DE 3" X 1 1/2" CAL. 18 ACABADO CON PRIMER ANTICORROSIVO Y TODO LO NECESARIO PARA EL SOPORTE DE LA CUBIERTA, INCLUYE: ELEVACIÓN DE MATERIALES, EQUIPO, MANO DE OBRA, HERRAMIENTA Y TODO LO NECESARIO PARA SU CORRECTA EJECUCIÓN.	ML	280.00			
E02	SUMINISTRO Y COLOCACIÓN DE LÁMINA DE 4.40x1.07 M. ANCHO EFECTIVO DE 1.00 M. DE PVC (CLORURO DE POLIVINILO Y ADITIVOS) PERFIL TIPO R-101, DE 1.8 MM. DE ESPESOR, ACABADO ESTRIADO COLOR TERRACOTA, PARA UNA SUPERFICIE DE CONSTRUCCIÓN DE HASTA 24 M2, INCLUYE: FIJACIÓN A SOPORTE ESTRUCTURAL MEDIANTE PIJAS HEXAGONALES PUNTA DE BROCA 12x2 1/2", TAPONES CUBRE PIJA (CAPS), ARANDELAS, SILICÓN, ANDAMIOS, MATERIALES, ACARREOS, MANO DE OBRA, EQUIPO, HERRAMIENTA Y TODO LO NECESARIO PARA SU CORRECTA EJECUCIÓN.	M2	237.60			
	TOTAL CUBIERTA					
F	INSTALACIÓN ELÉCTRICA					
F02	SALIDA ELÉCTRICA PARA CONTACTO, HASTA 5 MTS DE TUBERÍA POLIDUCTO NARANJA CON GUÍA DE 19 MM (3/4") CON 15 MTS DE CABLE THW CALIBRE 12 AWG Y CABLE THW CALIBRE 10 AWG, INCLUYE: CABLE DE COBRE DESNUDO CALIBRE 12, CAJA Y TAPA CUADRADA GALVANIZADA DE 100 X 100 MM, SOPORTERÍAS, 1 TOMA DE CORRIENTE (CONTACTO) SENCILLO, MATERIALES, CORTES, ACARREOS, DESPERDICIOS, CONEXIONES, RELLENO DE MORTERO PROP. 1:3, SOBRE CAVIDAD DE ALOJAMIENTO DE TUBERÍA, PRUEBAS DE FUNCIONAMIENTO, MANO DE OBRA, EQUIPO, HERRAMIENTA Y TODO LO NECESARIO PARA SU CORRECTA EJECUCIÓN.	SAL	10.00			

VIVIENDA BIENESTAR

REGIÓN: MIXTECA
MUNICIPIO: SAN ESTEBAN ATATLAHUCA
LOCALIDAD: Independencia
OBRA:



VIVIENDA
BIENESTAR

CONSTRUCCIÓN DE CUARTO DORMITORIO, EN LA LOCALIDAD INDEPENDENCIA, MUNICIPIO SAN ESTEBAN ATATLAHUCA.

No. LICITACIÓN: EO-XX083-2025
OF. SF/SPIP/DPIP/CPCS/DPCSIJSG/FISE/1050/2025
AUTORIZACIÓN:
NÚM. OBRA: FISE/1050/251996/2025

CATALOGO DE CONCEPTOS

Código	Concepto	Unidad	Cantidad	P. Unitario	Importe	%
F03	SALIDA ELÉCTRICA PARA LUMINARIA, HASTA 4 M DE TUBO POLIDUCTO NARANJA CON GUÍA DE 19 MM DE DIÁMETRO CON 12 MTS DE CABLE THW CALIBRE 12 AWG, INCLUYE: CABLE, CAJA Y TAPA CUADRADAS GALVANIZADA DE 100 X 100 MM, CAJA CHALUPA GALVANIZADA 13MM, SOPORTERÍAS, 1 INTERRUPTOR (APAGADOR) SENCILLO, SOQUET DE BAQUELITA, FOCO LED DE 20 W, MATERIALES, CORTES, ACARREOS, DESPERDICIOS, CONEXIONES, RELLENO DE MORTERO PROP. 1:3 SOBRE CAVIDAD DE ALOJAMIENTO DE TUBERIA. PRUEBAS DE FUNCIONAMIENTO, MANO DE OBRA, EQUIPO, HERRAMIENTA Y TODO LO NECESARIO PARA SU CORRECTA EJECUCIÓN.	SAL	10.00			

TOTAL INSTALACIÓN ELÉCTRICA

VIVIENDA BIENESTAR



VIVIENDA
BIENESTAR

REGIÓN: MIXTECA
MUNICIPIO: SAN ESTEBAN ATATLAHUCA
LOCALIDAD: Independencia
OBRA:

CONSTRUCCIÓN DE CUARTO DORMITORIO, EN LA LOCALIDAD INDEPENDENCIA, MUNICIPIO SAN ESTEBAN ATATLAHUCA.

No. LICITACIÓN: EO-XX083-2025
OF. SF/SPIP/DPIP/CPCS/DPCSUSG/FISE/1050/2025
AUTORIZACIÓN:
NÚM. OBRA: FISE/1050/251996/2025

CATALOGO DE CONCEPTOS

Código	Concepto	Unidad	Cantidad	P. Unitario	Importe	%
G	CANCELERÍA					
	SUMINISTRO Y COLOCACIÓN DE VENTANA DE ALUMINIO 1.50 X 1.20 M CON MARCO Y CON CRISTAL CLARO DE 3 MM, SEGÚN PLANOS DE PROYECTO. INCLUYE: MATERIALES, MOSQUITERO, MANO DE OBRA, EQUIPO, HERRAMIENTA Y TODO LO NECESARIO PARA SU CORRECTA EJECUCIÓN.	PZA	20.00			
G01						
	PUERTA TIPO MULTYPANEL DE LÁMINA LISA DE 0.90 X 2.10 M. INCLUYE: CERRADURA ECONÓMICA, MARCOS BISAGRAS, CHAPA, MATERIALES, MANO DE OBRA, EQUIPO, HERRAMIENTA Y TODO LO NECESARIO PARA SU CORRECTA EJECUCIÓN.	PZA	10.00			
G02						
	TOTAL CANCELERÍA					
H	LIMPIEZA					
	LIMPIEZA GRUESA DE LA OBRA PARA ENTREGA INCLUYE: MATERIALES, MANO DE OBRA, EQUIPO, HERRAMIENTA Y TODO LO NECESARIO PARA SU CORRECTA EJECUCIÓN.	M2	247.50			
H01						
	TOTAL LIMPIEZA					
	SUBTOTAL					
	I.V.A. 16.00%					
	TOTAL DEL PRESUPUESTO					

VIVIENDA BIENESTAR



VIVIENDA
BIENESTAR

REGIÓN: MIXTECA
MUNICIPIO: SAN ESTEBAN ATATLAHUCA
LOCALIDAD: Morelos
OBRA:

CONSTRUCCIÓN DE CUARTO DORMITORIO, EN LA LOCALIDAD MORELOS, MUNICIPIO SAN ESTEBAN ATATLAHUCA.

No. LICITACIÓN: EO-XX083-2025
OF. SF/SPIP/DPIP/CPCS/DPCSIJSG/FISE/1050/2025
AUTORIZACIÓN:
NÚM. OBRA: FISE/1050/251997/2025

CATALOGO DE CONCEPTOS

Código	Concepto	Unidad	Cantidad	P. Unitario	Importe	%
A	PRELIMINARES					
A01	TRAZO Y NIVELACIÓN MANUAL, PARA ESTABLECER EJES DE REFERENCIA, BANCOS DE NIVEL, INCLUYE: MATERIALES, MANO DE OBRA, EQUIPO, HERRAMIENTA Y TODO LO NECESARIO PARA SU CORRECTA EJECUCIÓN.	M2	247.50			
	TOTAL PRELIMINARES					
B	CIMENTACIÓN					
B01	EXCAVACIÓN PARA CEPA, EN MATERIAL INVESTIGADO EN OBRA POR MEDIOS MANUALES PARA CADENA DE DESPLANTE (CD DE 15 X 30 CM), INCLUYE: AFINE DE TALUDES, TRASPALO Y EXTRACCIÓN A BORDE DE ZANJA, LIMPIEZA, MANO DE OBRA, EQUIPO, HERRAMIENTA Y TODO LO NECESARIO PARA SU CORRECTA EJECUCIÓN.	M3	9.00			
B02	SUMINISTRO Y COLOCACIÓN DE PLANTILLA A BASE DE POLIETILENO CAL. 600 EN TODA LA SUPERFICIE DE CONTACTO CONCRETO-TERRENO, INCLUYE: MATERIAL, HERRAMIENTA, DESPERDICIOS, TRASLAPES, EMPALMES, MANO DE OBRA, EQUIPO, HERRAMIENTA Y TODO LO NECESARIO PARA SU CORRECTA EJECUCIÓN.	M2	278.40			
B03	CADENA DE DESPLANTE (CD) DE 15X30 CM DE SECCIÓN CON CONCRETO HECHO EN OBRA, F'C=200 KG/CM2, ARMADO A BASE DE ARMADURA 15X30-4 MAYOR A Fy=5000 KG/CM2 CON 2 VAR. DE 3/8" Fy=4200 KG/CM2, ACABADO COMÚN, INCLUYE: MATERIALES, ACARREOS, CORTES, DESPERDICIOS, AMARRES, CIMBRADO, SEPARADORES, DESMOLDANTE, COLADO, VIBRADO, CURADO, DESCIMBRADO, MANO DE OBRA, EQUIPO, HERRAMIENTA Y TODO LO NECESARIO PARA SU CORRECTA EJECUCIÓN.	ML	174.00			
B04	LOSA DE CIMENTACIÓN, DE 10 CM DE ESPESOR CON CONCRETO HECHO EN OBRA DE F'C=200 KG/CM2, ACERO DE REFUERZO A BASE DE MALLA ELECTROSOLDADA, 6X6-6/6 MAYOR A Fy=5000 KG/CM2, REFORZADO CON BASTONES DE 1.00 M DE LONGUITUD CON VAR. DE 3/8" @ 30 CM Fy=4200 KG/CM2. ACABADO PULIDO CON LLANA METÁLICA, INCLUYE: MATERIALES, ACARREOS, CORTES, DESPERDICIOS, HABILITADO, AMARRES TRASLAPES, ALAMBRE RECOCIDO, ANCLAS O SEPARADORES, CIMBRADO, COLADO, VIBRADO CURADO, DESCIMBRADO, MANO DE OBRA, EQUIPO, HERRAMIENTA Y TODO LO NECESARIO PARA SU CORRECTA EJECUCIÓN.	M2	173.90			

VIVIENDA BIENESTAR



VIVIENDA
BIENESTAR

REGIÓN: MIXTECA
MUNICIPIO: SAN ESTEBAN ATATLAHUCA
LOCALIDAD: Morelos
OBRA:

CONSTRUCCIÓN DE CUARTO DORMITORIO, EN LA LOCALIDAD MORELOS, MUNICIPIO SAN ESTEBAN ATATLAHUCA.

No. LICITACIÓN: EO-XX083-2025
OF. SF/SPIP/DPIP/CPCS/DPCSIJSG/FISE/1050/2025
AUTORIZACIÓN:
NÚM. OBRA: FISE/1050/251997/2025

CATALOGO DE CONCEPTOS

Código	Concepto	Unidad	Cantidad	P. Unitario	Importe	%
B05	RELLENO DE EXCAVACIONES CON MATERIAL PRODUCTO DE LA EXCAVACIÓN, COMPACTADO CON PISÓN DE MANO EN CAPAS NO MAYORES A 15 CMS, INCLUYE: MANO DE OBRA, EQUIPO, HERRAMIENTA Y TODO LO NECESARIO PARA SU CORRECTA EJECUCIÓN.	M3	3.60			
TOTAL CIMENTACIÓN						
C	ESTRUCTURA					
C01	MURO DE 14 CMS. DE ESPESOR A BASE DE TABICÓN 10X14X28 CMS. DE CEMENTO, ACABADO INTERIOR APARENTE, JUNTEADO CON MORTERO C-A PROP. 1:5, INCLUYE: ANDAMIOS, ACARREO DENTRO DE LA OBRA, HERRAMIENTA, MANO DE OBRA, EQUIPO, HERRAMIENTA Y TODO LO NECESARIO PARA SU CORRECTA EJECUCIÓN.	M2	353.80			
C02	CASTILLO K-2 DE CONCRETO F'C=200 KG/CM2 15X15 CM. ARMADO CON ARMADURA 15X15-4 F'y=5000 KG/CM2, INCLUYE: ANCLAJES, MATERIAL, EQUIPO, CIMBRADO, COLADO, DESCIMBRADO, CURADO, MANO DE OBRA, EQUIPO, HERRAMIENTA Y TODO LO NECESARIO PARA SU CORRECTA EJECUCIÓN.	ML	94.50			
C03	CASTILLO K-1 DE CONCRETO F'C=200 KG/CM2 15X20 CM. ARMADO CON ARMADURA 15X20-4 F'y=5000 KG/CM2, INCLUYE: ANCLAJES, CIMBRADO, COLADO, DESCIMBRADO, CURADO, MATERIAL, EQUIPO, MANO DE OBRA Y TODO LO NECESARIO PARA SU CORRECTA EJECUCIÓN.	ML	101.00			
C04	CADENA DE CERRAMIENTO "CC" DE 15X20 CM DE CONCRETO HECHO EN OBRA, F'C=200 KG/CM2, ARMADO CON ARMADURA 15X20-4, ACABADO APARENTE, INCLUYE: MATERIALES, HABILITADO DE ACERO, CIMBRADO, SEPARADORES, DESMOLDANTE, ACARREOS, CORTES, DESPERDICIOS, AMARRES, COLADO, VIBRADO, CURADO DESCIMBRADO, MANO DE OBRA, EQUIPO, HERRAMIENTA Y TODO LO NECESARIO PARA SU CORRECTA EJECUCIÓN.	ML	174.00			
C05	CADENA DE CERRAMIENTO "CC-1" DE 15X15 CM DE CONCRETO HECHO EN OBRA, F'C=200 KG/CM2, ARMADO CON ARMADURA 15X15-4, ACABADO APARENTE, INCLUYE: MATERIALES, HABILITADO DE ACERO, CIMBRADO, SEPARADORES, DESMOLDANTE, ACARREOS, CORTES, DESPERDICIOS, AMARRES, COLADO, VIBRADO, CURADO DESCIMBRADO, MANO DE OBRA, EQUIPO, HERRAMIENTA Y TODO LO NECESARIO PARA SU CORRECTA EJECUCIÓN.	ML	50.00			
TOTAL ESTRUCTURA						

VIVIENDA BIENESTAR


**VIVIENDA
BIENESTAR**

REGIÓN: MIXTECA
MUNICIPIO: SAN ESTEBAN ATATLAHUCA
LOCALIDAD: Morelos
OBRA:

CONSTRUCCIÓN DE CUARTO DORMITORIO, EN LA LOCALIDAD MORELOS, MUNICIPIO SAN ESTEBAN ATATLAHUCA.

No. LICITACIÓN: EO-XX083-2025
OF. SF/SPIP/DPIP/CPCS/DPCSIJSG/FISE/1050/2025
AUTORIZACIÓN:
NÚM. OBRA: FISE/1050/251997/2025

CATALOGO DE CONCEPTOS

Código	Concepto	Unidad	Cantidad	P. Unitario	Importe	%
D	ACABADOS					
D01	APLANADO EXTERIOR ACABADO FINO SOBRE MUROS CON UN ESPESOR DE 2 CM. CON MEZCLA CEMENTO ARENA 1:4, INCLUYE: MATERIALES, ANDAMIOS, MANO DE OBRA, EQUIPO, HERRAMIENTA Y TODO LO NECESARIO PARA SU CORRECTA EJECUCIÓN.	M2	489.20			
D02	SUMINISTRO Y APLICACIÓN DE PINTURA VINÍLICA EN MUROS EXTERIOR (COLOR DEFINIDO EN OBRA), INCLUYE: SELLADOR, APLICACIÓN A 2 MANOS, MATERIALES, MANO DE OBRA, EQUIPO, HERRAMIENTA Y TODO LO NECESARIO PARA SU CORRECTA EJECUCIÓN.	M2	489.20			
	TOTAL ACABADOS					
E	CUBIERTA					
E01	SUMINISTRO Y COLOCACIÓN PERFIL TUBULAR DE 3" X 1 1/2" CAL. 18 ACABADO CON PRIMER ANTICORROSIVO Y TODO LO NECESARIO PARA EL SOPORTE DE LA CUBIERTA, INCLUYE: ELEVACIÓN DE MATERIALES, EQUIPO, MANO DE OBRA, HERRAMIENTA Y TODO LO NECESARIO PARA SU CORRECTA EJECUCIÓN.	ML	280.00			
E02	SUMINISTRO Y COLOCACIÓN DE LÁMINA DE 4.40x1.07 M. ANCHO EFECTIVO DE 1.00 M. DE PVC (CLORURO DE POLIVINILO Y ADITIVOS) PERFIL TIPO R-101, DE 1.8 MM. DE ESPESOR, ACABADO ESTRIADO COLOR TERRACOTA, PARA UNA SUPERFICIE DE CONSTRUCCIÓN DE HASTA 24 M2, INCLUYE: FIJACIÓN A SOPORTE ESTRUCTURAL MEDIANTE PIJAS HEXAGONALES PUNTA DE BROCA 12x2 1/2", TAPONES CUBRE PIJA (CAPS), ARANDELAS, SILICÓN, ANDAMIOS, MATERIALES, ACARREOS, MANO DE OBRA, EQUIPO, HERRAMIENTA Y TODO LO NECESARIO PARA SU CORRECTA EJECUCIÓN.	M2	237.60			
	TOTAL CUBIERTA					
F	INSTALACIÓN ELÉCTRICA					
F02	SALIDA ELÉCTRICA PARA CONTACTO, HASTA 5 MTS DE TUBERÍA POLIDUCTO NARANJA CON GUÍA DE 19 MM (3/4") CON 15 MTS DE CABLE THW CALIBRE 12 AWG Y CABLE THW CALIBRE 10 AWG, INCLUYE: CABLE DE COBRE DESNUDO CALIBRE 12, CAJA Y TAPA CUADRADA GALVANIZADA DE 100 X 100 MM, SOPORTERÍAS, 1 TOMA DE CORRIENTE (CONTACTO) SENCILLO, MATERIALES, CORTES, ACARREOS, DESPERDICIOS, CONEXIONES, RELLENO DE MORTERO PROP. 1:3, SOBRE CAVIDAD DE ALOJAMIENTO DE TUBERÍA, PRUEBAS DE FUNCIONAMIENTO, MANO DE OBRA, EQUIPO, HERRAMIENTA Y TODO LO NECESARIO PARA SU CORRECTA EJECUCIÓN.	SAL	10.00			

VIVIENDA BIENESTAR



**VIVIENDA
BIENESTAR**

REGIÓN: MIXTECA
MUNICIPIO: SAN ESTEBAN ATATLAHUCA
LOCALIDAD: Morelos
OBRA:

CONSTRUCCIÓN DE CUARTO DORMITORIO, EN LA LOCALIDAD MORELOS, MUNICIPIO SAN ESTEBAN ATATLAHUCA.

No. LICITACIÓN: EO-XX083-2025
OF. SF/SPIP/DPIP/CPCS/DPCSIJSG/FISE/1050/2025
AUTORIZACIÓN:
NÚM. OBRA: FISE/1050/251997/2025

CATALOGO DE CONCEPTOS

Código	Concepto	Unidad	Cantidad	P. Unitario	Importe	%
F03	SALIDA ELÉCTRICA PARA LUMINARIA, HASTA 4 M DE TUBO POLIDUCTO NARANJA CON GUÍA DE 19 MM DE DIÁMETRO CON 12 MTS DE CABLE THW CALIBRE 12 AWG, INCLUYE: CABLE, CAJA Y TAPA CUADRADAS GALVANIZADA DE 100 X 100 MM, CAJA CHALUPA GALVANIZADA 13MM, SOPORTERÍAS, 1 INTERRUPTOR (APAGADOR) SENCILLO, SOQUET DE BAQUELITA, FOCO LED DE 20 W, MATERIALES, CORTES, ACARREOS, DESPERDICIOS, CONEXIONES, RELLENO DE MORTERO PROP. 1:3 SOBRE CAVIDAD DE ALOJAMIENTO DE TUBERIA. PRUEBAS DE FUNCIONAMIENTO, MANO DE OBRA, EQUIPO, HERRAMIENTA Y TODO LO NECESARIO PARA SU CORRECTA EJECUCIÓN.	SAL	10.00			

TOTAL INSTALACIÓN ELÉCTRICA

VIVIENDA BIENESTAR



VIVIENDA
BIENESTAR

REGIÓN: MIXTECA
MUNICIPIO: SAN ESTEBAN ATATLAHUCA
LOCALIDAD: Morelos
OBRA:

CONSTRUCCIÓN DE CUARTO DORMITORIO, EN LA LOCALIDAD MORELOS, MUNICIPIO SAN ESTEBAN ATATLAHUCA.

No. LICITACIÓN: EO-XX083-2025
OF. SF/SPIP/DPIP/CPCS/DPCSUSG/FISE/1050/2025
AUTORIZACIÓN:
NÚM. OBRA: FISE/1050/251997/2025

CATALOGO DE CONCEPTOS

Código	Concepto	Unidad	Cantidad	P. Unitario	Importe	%
G	CANCELERÍA					
	SUMINISTRO Y COLOCACIÓN DE VENTANA DE ALUMINIO 1.50 X 1.20 M CON MARCO Y CON CRISTAL CLARO DE 3 MM, SEGÚN PLANOS DE PROYECTO. INCLUYE: MATERIALES, MOSQUITERO, MANO DE OBRA, EQUIPO, HERRAMIENTA Y TODO LO NECESARIO PARA SU CORRECTA EJECUCIÓN.	PZA	20.00			
G01						
	PUERTA TIPO MULTYPANEL DE LÁMINA LISA DE 0.90 X 2.10 M. INCLUYE: CERRADURA ECONÓMICA, MARCOS BISAGRAS, CHAPA, MATERIALES, MANO DE OBRA, EQUIPO, HERRAMIENTA Y TODO LO NECESARIO PARA SU CORRECTA EJECUCIÓN.	PZA	10.00			
G02						
	TOTAL CANCELERÍA					
H	LIMPIEZA					
	LIMPIEZA GRUESA DE LA OBRA PARA ENTREGA INCLUYE: MATERIALES, MANO DE OBRA, EQUIPO, HERRAMIENTA Y TODO LO NECESARIO PARA SU CORRECTA EJECUCIÓN.	M2	247.50			
H01						
	TOTAL LIMPIEZA					
	SUBTOTAL					
	I.V.A. 16.00%					
	TOTAL DEL PRESUPUESTO					



DIRECTOR DE PLANEACIÓN Y PRESUPUESTO
ING. PABLO HILARIO SANCHEZ

ARQ. JORGE L. LEYVA OSORIO

ESTUDIOS Y PROYECTOS
ARQ. OSCAR EMMANUEL MÉNDEZ CRUZ

PROYECTO CUARTO DOMINICANA
CUBIERTA DE LAMINA DE PVC (CLORURO DE
POLIVINILO) ADITIVOS PERFIL TIPO R-101, DE
1.8 MM, DE ESPESOR, ACABADO ESTRUADO
COLOR TERRACOTA

PROTOTIPO:
CD-LAM-PVC-R-101

TIPO DE PLANO:

PLANTA ARQUITECTÓNICA

MUNICIPIO:

SAN ESTEBAN ATATLAHUCA

LOCALIDAD:

ANEXO "A"

ESCALA:

LA INDICADA

ACOTACIÓN:

METROS

FECHA:

2025

No. DE OF. DE AN

ANEXO "A"

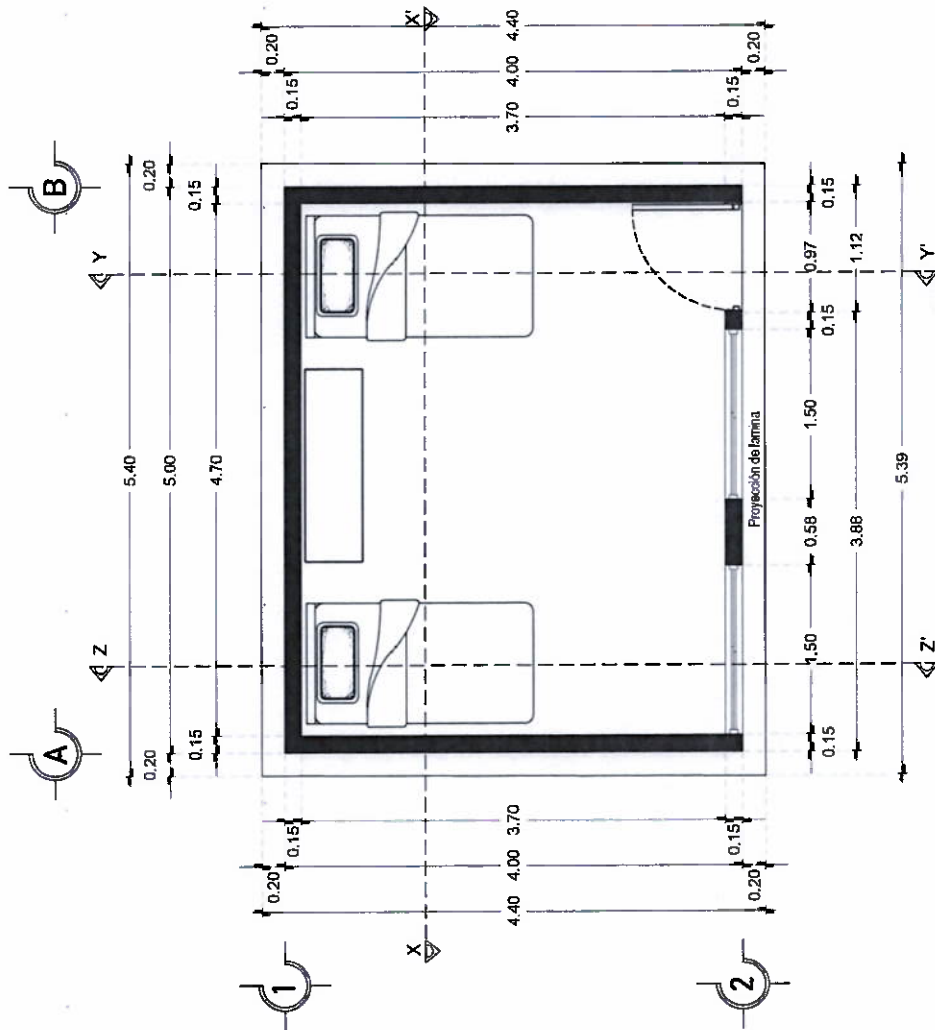
No. DE LIENTACIO

EO-XX083-2022

1

NÚMERO DE PLANO

116



PLANTA ARQUITECTÓNICA
ESC. 1:50



VIVIENDA BIENESTAR

UN PUEBLO TRANSFORMANDO SU HISTORIA

DIRECTOR DE PLANEACIÓN Y PRESUPUESTO
ING. PABLO MILARIO SANCHEZ

EFECTO DEL OPTO DE INTERACCIÓN DE EDP TECNOLÓGICA
ARQ. JORGE L. LEYVA OSORIO

ESTUDIOS Y PROYECTOS
ARQ. OSCAR EMANUEL RIVERA CRUZ

PROYECTO CUARTO DORMITORIO
CUBIERTA DE LÁMINA DE PVC COLORADO DE
PUNTALES Y PUNTALES DE LÁMINA DE
LÁMINA DE ESPESOR ACABADO ESTANCO
COLOR TERRACOTA

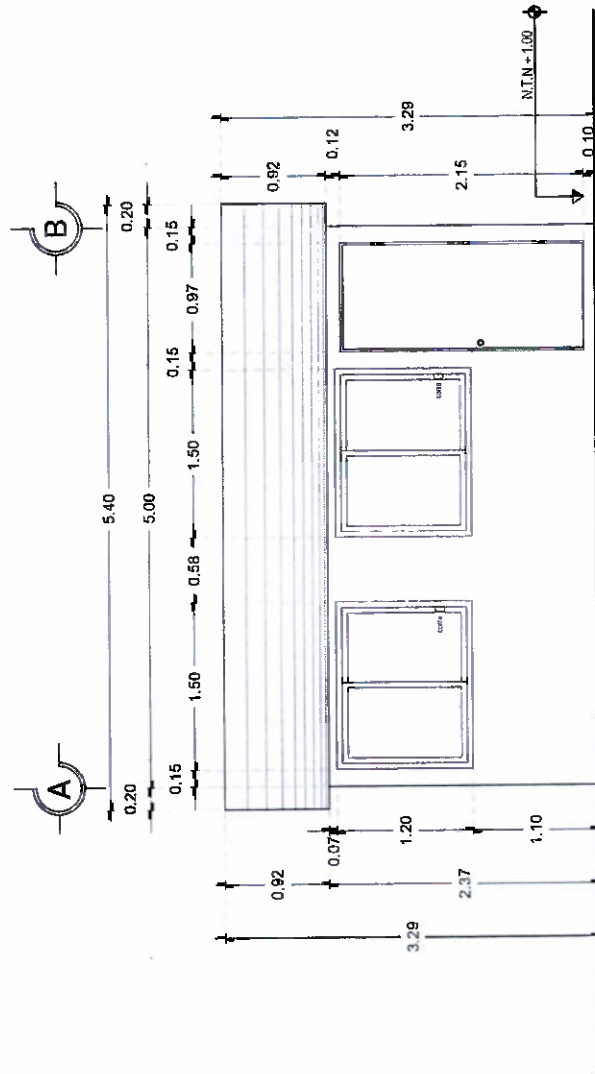
PROTOTIPO
CD-LAM-PVC-R-101

TIPO DE PLANO
FACHADA PRINCIPAL

MUNICIPIO: SAN ESTEBAN ATATLAHUCA
LOCALIDAD: ANEXO "A"
ESCALA: LA INDICADA
ACOTACIÓN: METROS
FECHA: 2025
Nº DE DE AUTORIZACIÓN:
ANEXO "A"
Nº DE LICITACIÓN:
EO-SX085-2025

NUMERO DE PLANO:

2/16



FACHADA PRINCIPAL

ESC. 1:50



VIVIENDA BIENESTAR

UN PUEBLO TRANSFORMANDO SU HISTORIA

DIRECCIÓN DE INGENIERÍA Y PRESUPUESTO
ING. PABLO HILARIO SANCHEZ

ASE DEL OPTO DE INGENIERÍA DE ESTRUCTURAS
ARQ. JORGE L. LEYVA OSORIO

ESTUDIOS Y PROYECTOS
ARQ. OSCAR EMMANUEL NÚÑEZ CRUZ

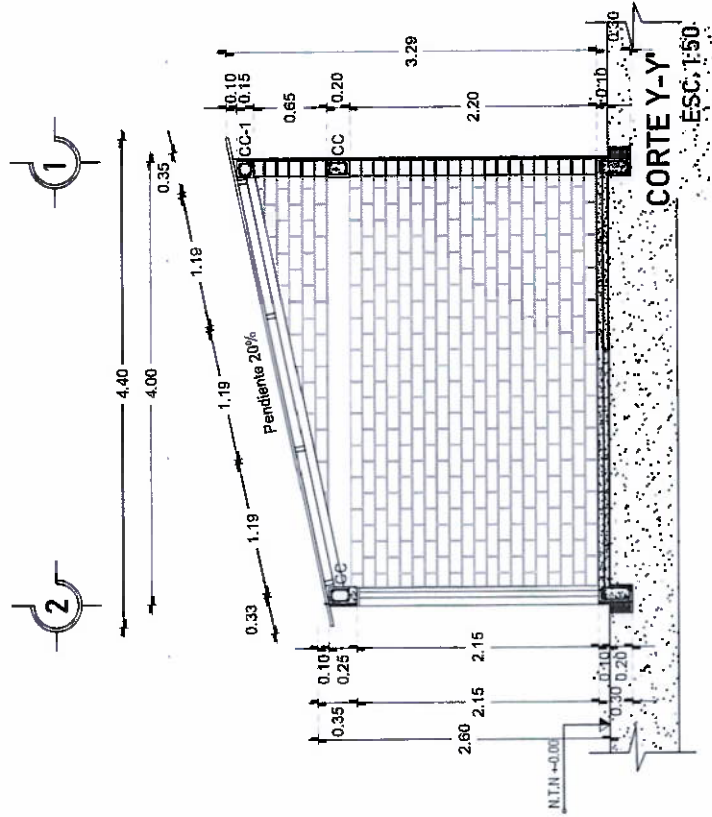
PROYECTO: CUARTO DOMITORIO
UBICACIÓN: MANANTIAL DE AGUA CALIENTE
PUEBLO: MANANTIAL DE AGUA CALIENTE
1.5 MM. DE ESPESOR, ACABADO ESTIMADO
COLOR TRICOLOR

PROTOTIPO
CD-LAM-PVC-R-101

TIPO DE PLANO
CORTE Y-Y

MUNICIPIO:
SAN ESTEBAN ATATLAHUA
LOCALIDAD:
ANEXO "A"
ESCALA:
LA INDICADA
ACOTACIÓN:
METROS
FECHA:
2025
Nº. DE OF. DE AUTORIZACIÓN:
ANEXO "A"
Nº. DE LICITACIÓN:
EO-XX083-2025

NÚMERO DE PLANO:
3/16





**VIVIENDA
BIENESTAR**
UN PUEBLO TRANSFORMANDO SU HISTORIA

DIRECTOR DE PLANEACIÓN Y PRESUPUESTO
ING. PABLO HILARIO SANCHEZ

ARQ. JORGE L. LEYVA OSORIO

ESTUDIOS Y PROYECTOS
ARQ. OSCAR EMMANUEL MENEZ CRUZ

PROYECTO: CUARTO DORMITORIO
PARA EL PROYECTO DE VIVIENDA BIENESTAR
POLIMEX (Y ADITIVO) PERIL TPO R-101, DE
1.2 MM, DE ESPESOR, ACABADO ESTRADO
COLOR TERNOCOR.

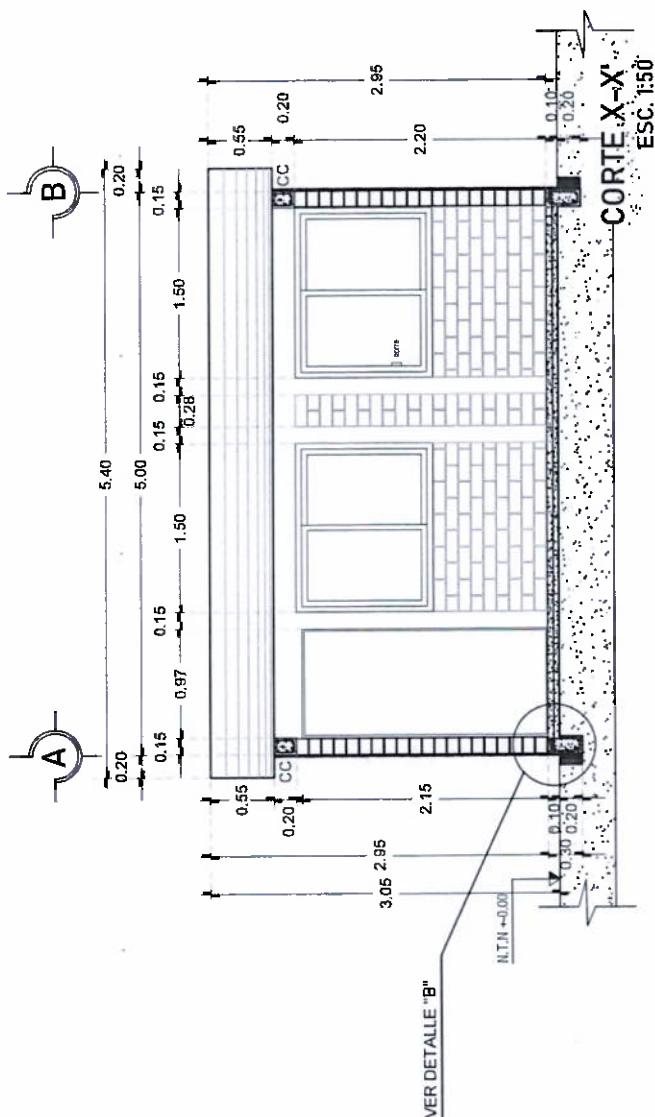
PROTOTIPO
CD-LAM-PVC-R-101

TIPO DE PLANO
CORTE X-X'

MUNICIPIO:
SAN ESTEBAN ATATLANUCA
LOCALIDAD:
ANEXO "A"
ESCALA:
LA INDICADA
ACOTACIÓN:
METROS
FECHA:
2025
Nº DE OF. DE AUTORIZACIÓN:
ANEXO "A"
Nº DE LICITACIÓN:
EO-XX083-2025

NÚMERO DE PLANO:

4/16





DIRECTOR DE PLANEACIÓN Y PRESUPUESTO
ING. PABLO HILARIO SANCHEZ

EFECTOS DEL DPTO. DE INTEGRACIÓN DE ESPORTE

ARQ. JORGE L. LEYVA OSORIO

ESTUDIOS Y PROYECTOS

ARQ. OSCAR EMMANUEL MÉNDEZ CRUZ

PROYECTO CUARTO DONATONED
CUBIERTA DE LÁMINA DE PVC CLORURO DE
POLIMILLOY ACTIVOS) PERFIL TWO R-141, DE
1.5MM DE ESPESOR, ACABADO ESTRUADO
COLOR TERRACOTA

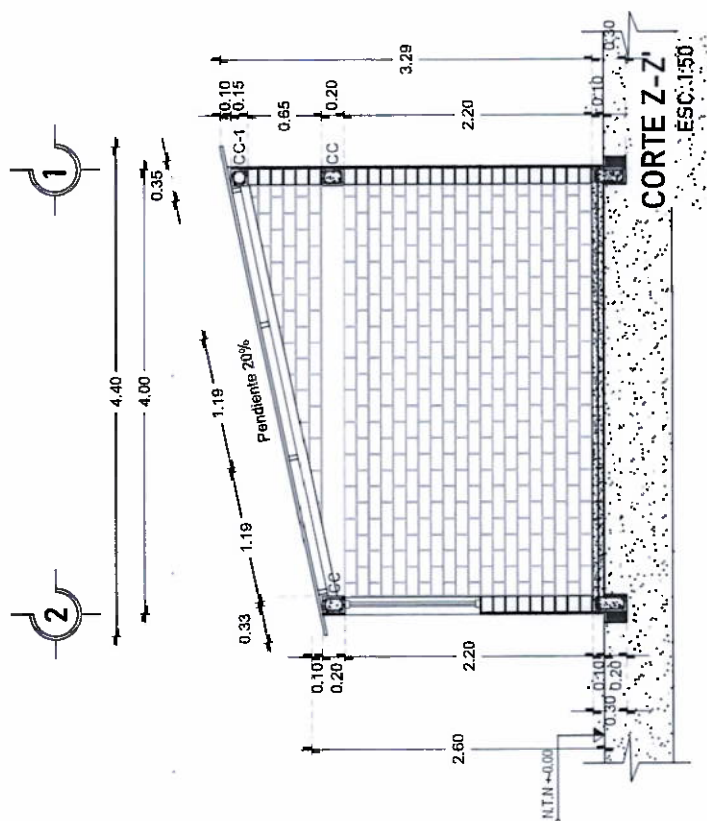
PROTOTIPO
CD-LAM-PVC-R-101

TIPO DE PLANO:
CORTE Z-Z'

MUNICIPIO:
SAN ESTEBAN ATATLAHUA
LOCALIDAD:
ANEXO "A"
ESCALA:
LA INDICADA
ACOTACIÓN:
METROS
FECHA:
2025
No. DE OF. DE AUTORIZACIÓN:
ANEXO "A"
No. DE LICITACIÓN:
EO-XX083-2025

NÚMERO DE PLANO:

5/16





VIVIENDA BIENESTAR

UN PUEBLO TRANSFORMANDO SU HISTORIA

DIRECTOR DE PLANEACIÓN Y PRESUPUESTO:
ING. PABLO HILARIO SANCHEZ

JEFE DEL DPT. DE INTEGRACIÓN DE PROYECTOS:
ARQ. JORGE L. LEYVA OSORIO

ESTUDIOS Y PROYECTOS:
ARQ. OSCAR EMMANUEL MENEZ CRUZ

PROYECTO: CUARTO DISEÑO DE
CUBIERTA DE LÁMINA DE PVC (CUBIERTA DE
POLIÉTERO ADHESIVO PERFIL TIPO KLM) DE
LA LÍNEA DE DESARROLLO DEL ESTADIO
COLOR TERSACOTA

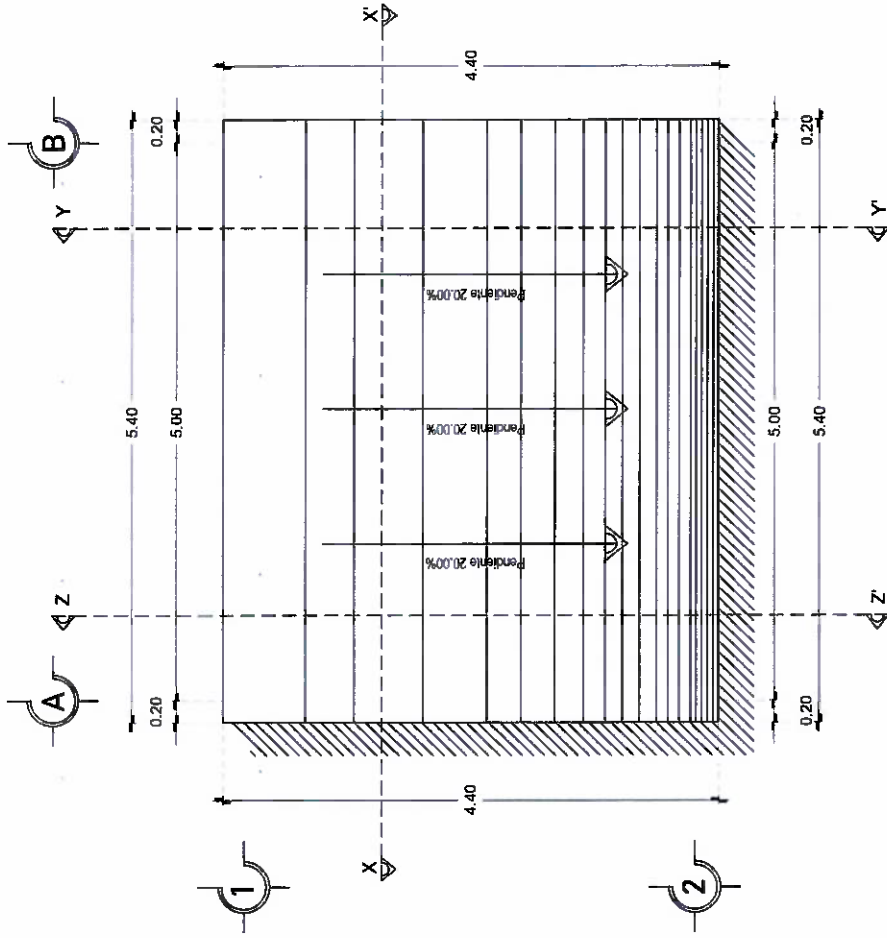
PROTOTIPO:
CD-LAM-PVC-R-101

TIPO DE PLANO:
PLANTA ARQUITECTÓNICA

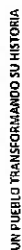
MUNICIPIO:
SAN ESTEBAN ATATLALHUCA
LOCALIDAD:
ANEXO "A"
ESCALA:
LA INDICADA
FECHA:
2025
NÚMERO DE AUTORIZACIÓN:
ANEXO "A"
RÉG. DE LICITACIÓN:
EO-XAGS-2025

NÚMERO DE PLANO:

6/16



PLANTA DE AZOTEA
ESC. 1:50



DIRECTOR DE PLANEACIÓN Y PRESUPUESTO
ING. PABLO HILARIO SANCHEZ

EFE DEL DPTO. DE INTEGRACIÓN DE EXP. TÉCNICAS

ARQ. JORGE L. LEYVA OSORIO

ESTUDIOS Y PROYECTOS

DR. OSCAR ENMANUEL MENDEZ COLIZ

PROYECTO CUANTO DORMITORIO
CUBIERTA DE LÁMINA DE PVC CLONURO DE
POLÍMETILO ADITIVO(S) PERFIL TIPO R-101, DE
1.8 MM. DE ESPESOR, ACABADO ESTRUADO
COLOR TERRACOTA

PROTOTIPO

CD-LAM-PVC-R-101

TIPO DE PLANO:

PLANTA CIMENTACIÓN

MUNICIPIO:
SAN ESTEBAN ATATLAHUCA

LOCALIDAD:

ANEXO "A"

ANEXO "A"
FISCAL A:

ESCALA:
LA INDICADA

LA INDICAD

ACOTACIÓN:

METROS

FECHA:

2025 FISCAL YEAR.

No. DE FD-302

ANEXON "A" -
No. DE OF. DE

ANEXO "A"

No. DE LICIT

EO-XX083-2

10

NÚMERO DE PLANO:

716



PLANTA ESTRUCTURAL DE CIMENTACIÓN



**VIVIENDA
BIENESTAR**

UN PUEBLO TRANSFORMANDO SU HISTORIA

DIRECCIÓN DE PLANEACIÓN Y PRESUPUESTO
ING. PABLO HILARIO SANCHEZ

SERIE DEL DPTO. DE INTEGRACIÓN DE EMP. TECNOLÓGICA
ARQ. JORGE L. LEYVA ROSARIO

ESTUDIOS Y PROYECTOS
ARQ. OSCAR EMMANUEL NÚÑEZ CRUZ

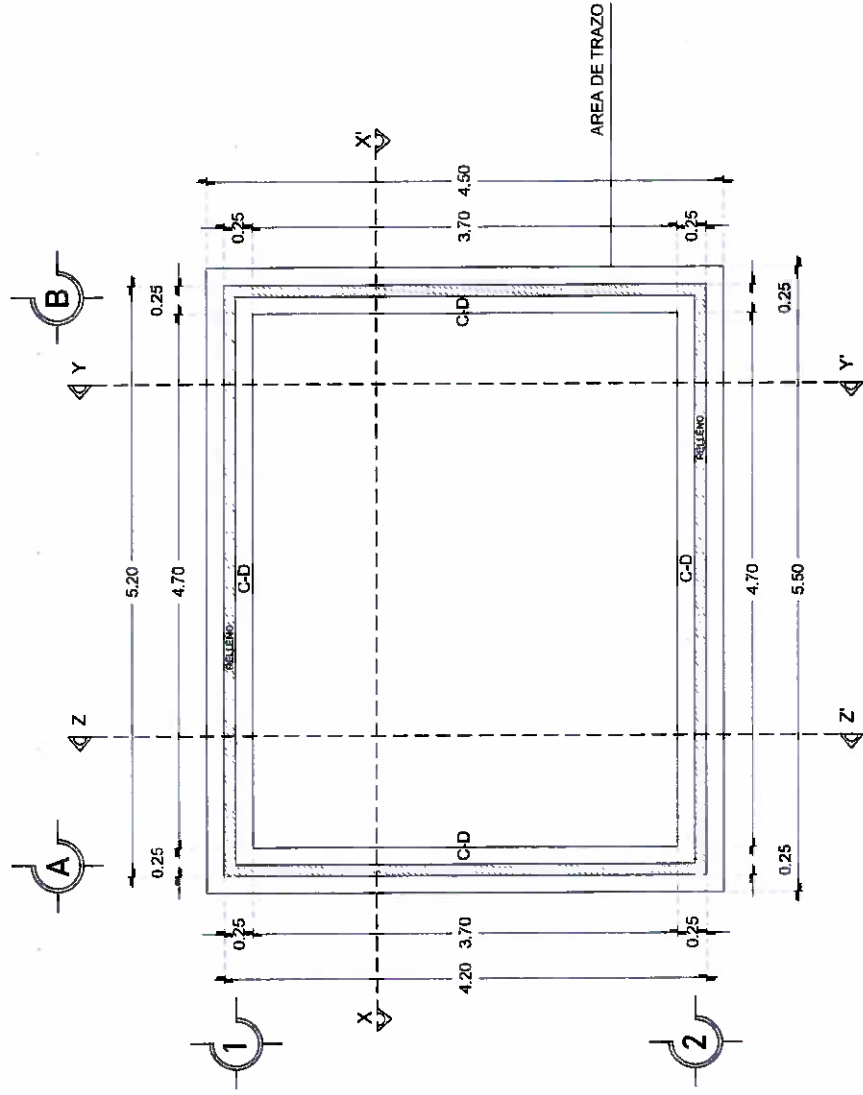
PROYECTO CUARTO DORMITORIO
CUBIERTA DE LÁMINA DE PVC (CLORURO DE
POLIVINILIDENO) PARA EL ANEXO "A" DE LA
LÍNEA DE ESPREROS / CUARTO ESTANDO
COLOR TERRACOTA

PROTOTIPO
CD-LAM-PVC-R-101

TIPO DE PLANO
PLANTA DE EXCAVACIÓN

MUNICIPIO: SAN ESTEBAN ATATLAHUCA
LOCALIDAD: ANEXO "A"
ESCALA:
LA INDICADA
ACOTACIÓN: METROS
FECHA: 2025
No. DE OF. DE AUTORIZACIÓN:
ANEXO "A"
No. DE LICITACIÓN:
EQ-XX083-2025

NÚMERO DE PLANO:
8/16



PLANTA DE EXCAVACIÓN
ESC. 1:50



**VIVIENDA
BIENESTAR**

UN PUEBLO TRANSFORMANDO SU HISTORIA

DIRECTOR DE PLANEACIÓN Y PRESUPUESTO
ING. PABLO HILARIO SANCHEZ

ARQ. JORGE L. LEYVALDORNO

ESTUDIOS Y PROYECTOS
ARQ. OSCAR EMMANUEL MENDOZA CRUZ

PROYECTO: CUARTO DOMINIO
CUBIERTA DE LAMINA DE PVC
1.3 MM. DE ESPESOR, ACABADO ESTANDO
COLOR TERRACOTA

PROTOTIPO
CD-LAM-PVC-R-101

TIPO DE PLANO
PLANTA ESTR. CUBIERTA

MUNICIPIO:
SAN ESTEBAN ATATLAHUCA
LOCALIDAD:
ANEXO "A"
ESCALA:
LA INDICADA
ACOTACIÓN:
METROS
FECHA:
2025
No. DE OF. DE AUTORIZACIÓN:
ANEXO "A"
No. DE LICITACIÓN:
EO-XX063-2025

NÚMERO DE PLANO:

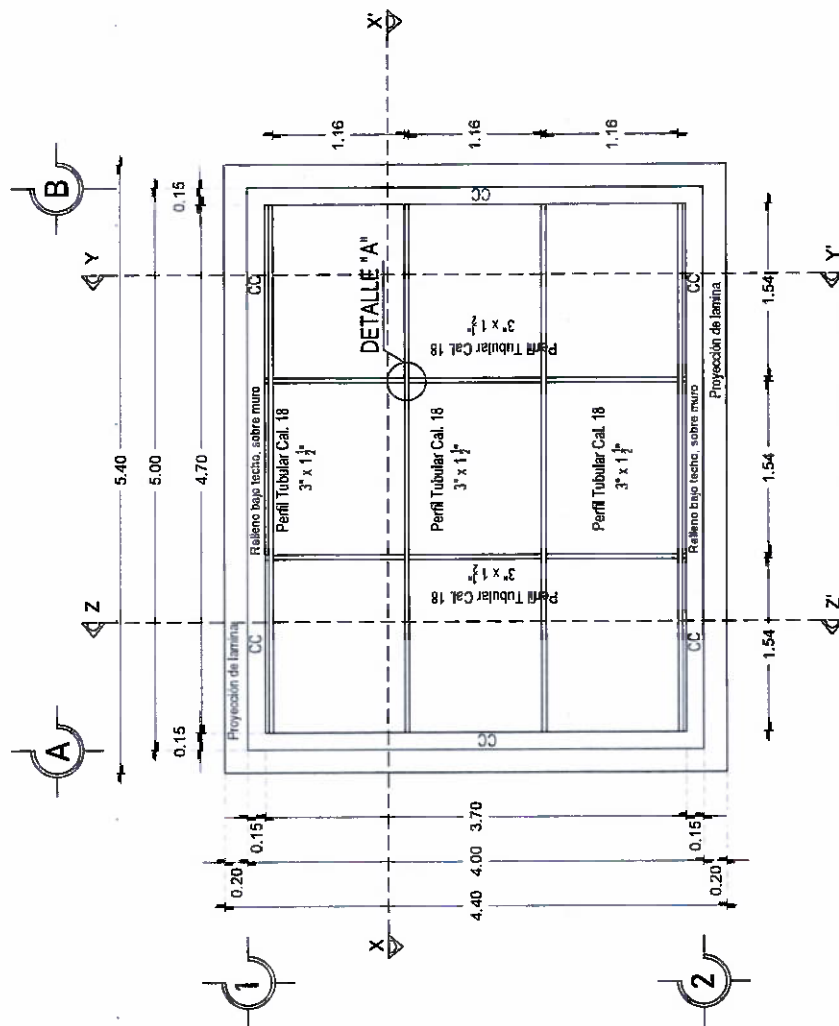
9/16

Perfil Tubular 3" x 1 1/2" cal. 18
3.94 m.



DETALLE "A"

Soldadura AWS 60-13 de 1/8"



**PLANTA ESTRUCTURAL
DE CUBIERTA**
ESC. 1:50



**VIVIENDA
BIENESTAR**

UN PUEBLO TRANSFORMANDO SU HISTORIA

DIRECTOR DE PLANEACION Y PRESUPUESTO
ING. PABLO HILARIO SANCHEZ

ARQUITECTO DE INTEGRACION DE ESPACIOS
ARQ. JORGE L. LEIVA OSORIO

ESTUDIOS Y PROYECTOS
ARQ. OSCAR EMMANUEL MENDEZ CRUZ

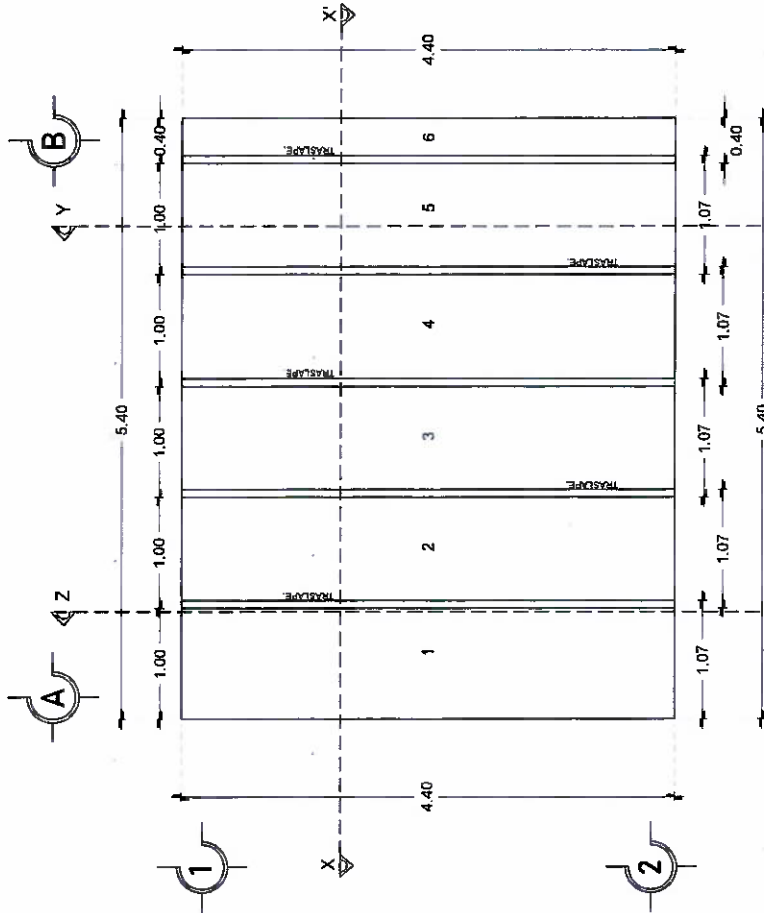
PROYECTO: CUARTO DISEÑO DE
CUBIERTA DE LÁMINA DE PVC (COLORADO DE
POLIÉSTER ARMADO) PERFILES TIPO R-101, DE
1.5 mm. DE ESPESOR, ACABADO ESTRUCO
CUBIERTA TECNICA

PROTOTIPO
CD-LAM-PVC-R-101

TIPO DE PLANO
PLANTA CUBIERTA

MUNICIPIO:
SAN ESTEBAN ATATLAHUCA
LOCALIDAD:
ANEXO "A"
ESCALA:
LA INDICADA
ACOTACION:
METROS
FECHA:
2025
NÚM. DE AUTORIZACIÓN:
ANEXO "A"
NÚM. DE LICITACIÓN:
EQ-XX083-2025

NÚMERO DE PLANO:
10/16

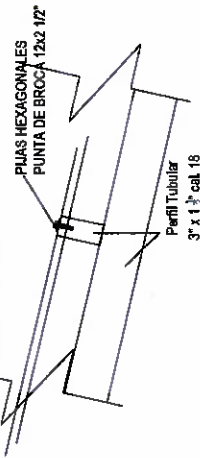


PLANTA COLOCACIÓN DE LA CUBIERTA ESC. 1:50

fijación de lámina

DETALLE ANCLAJE DE LÁMINA

Lámina PVC (cloruro de
polivinilo y sulfato) perfil tipo R-101,
de 1.5 mm. de espesor





VIVIENDA BIENESTAR
UN PUEBLO TRANSFORMANDO SU HISTORIA

DIRECTOR DE PLANEACIÓN Y PRESUPUESTO
ING. PABLO HILARIO SANCHEZ

ARQ. JORGE L. LEYVA OSORIO

ESTUDIOS Y PROYECTOS
ARQ. OSCAR EMMANUEL MENDOZA CRUZ

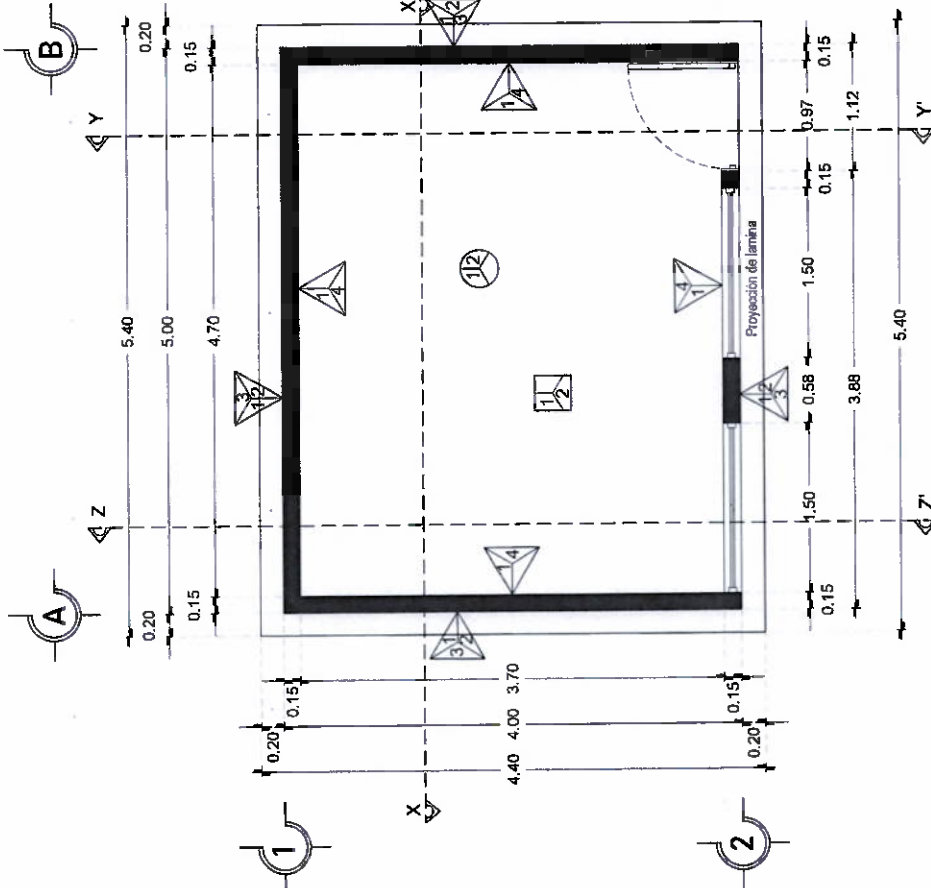
PROYECTO: CUARTO DOMINICO
CUBIERTA DE LÁMINA DE PVC (CLOSMURO DE POLIAMIDOLADYADRYG) PISO: TIPO R-101, DE 1.5 MM. DE ESPESOR
COLOR: TIRACOSTA

PROTOTIPO
CD-LAM-PVC-R-101

TIPO DE PLANO
PLANTA DE ACABADOS

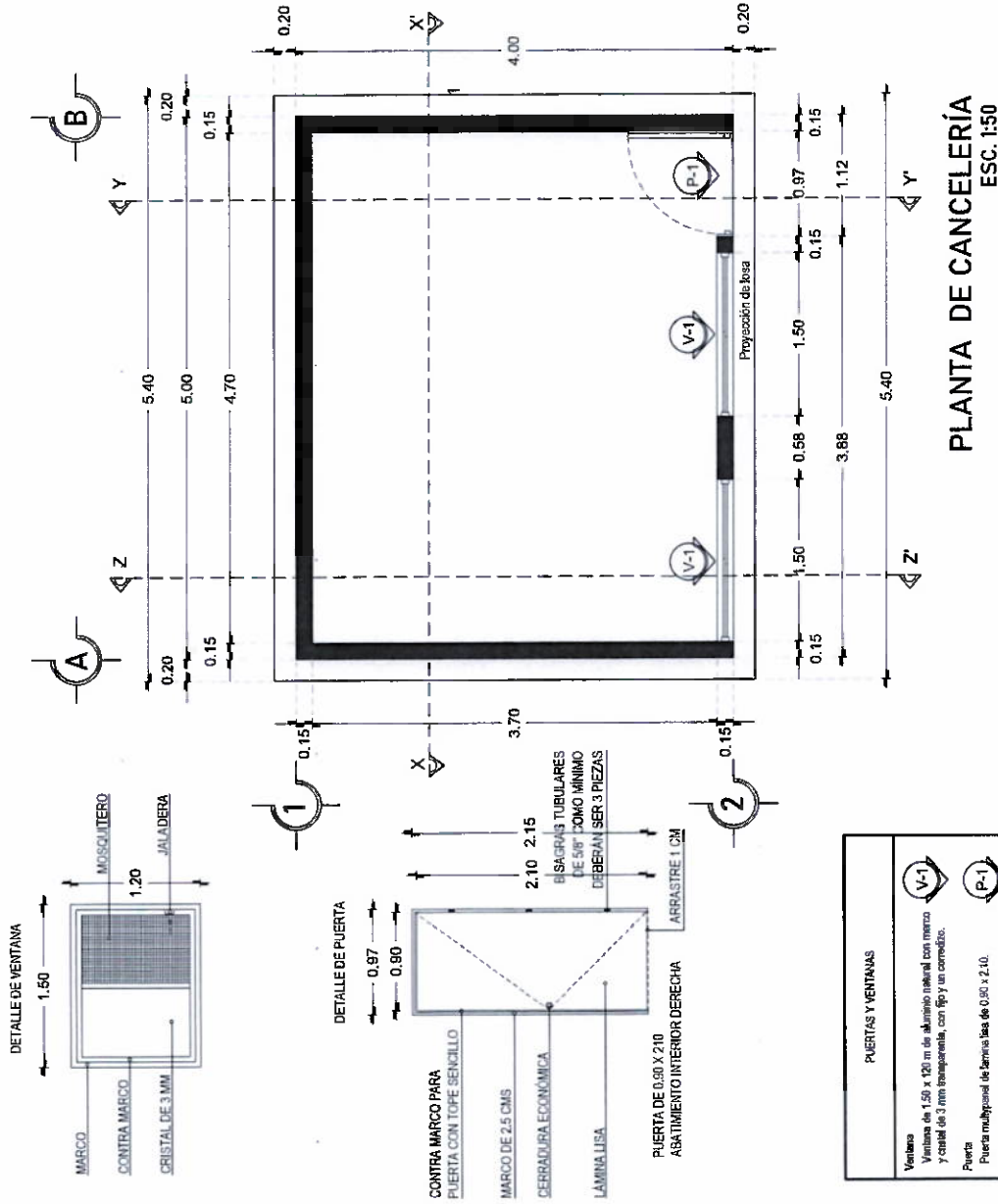
MUNICIPIO: SAN ESTEBAN ATATLALHUCA
LOCALIDAD: ANEXO "A"
ESCALA: LA INDICADA
ACOTACIÓN: METROS
FECHA: 2023
No. DE OF. DE AUTORIZACIÓN: ANEXO "A"
No. DE LICITACIÓN: EO-XX083-2025

NÚMERO DE PLANO:
11/16



PLANTA DE ACABADOS
ESC. 1:50

ACABADOS EN Pisos	1. Acabado inicial 2. Acabado final
1. Nivelación y compactación manual del terreno con paño de malla de 40 cm de espesor en capas de 20 cm, previamente humedecida, hasta la cota indicada. Acabado final	1. Acabado inicial 2. Acabado final
2. Lote de cimentación, acabado pulido con llano metálica.	1. Acabado inicial 2. Acabado final
ACABADOS EN MUROS	1. Acabado inicial 2. Acabado final
1. Muro tabicon presido 10x14x20 cm pautado con mortero cemento arena Prop. 1:5. Acabado inicial	1. Acabado inicial 2. Acabado final
2. Aplanado fino con mezcla cemento-arena 1:4, 2 cm de espesor mínimo. Acabado final	1. Acabado inicial 2. Acabado final
3. Pintura blanca a 2 manos (valor definido en obra). Acabado final	1. Acabado inicial 2. Acabado final
4. Acabado granito.	1. Acabado inicial 2. Acabado final
ACABADOS EN TAPAS	1. Acabado inicial 2. Acabado final
1. Lote de concreto armado. Acabado final	1. Acabado inicial 2. Acabado final
2. Sillado de poros con el mismo material, aplicado con brocha.	1. Acabado inicial 2. Acabado final





VIVIENDA BIENESTAR
UN PUEBLO TRANSFORMANDO SU HISTORIA

DIRECTOR DE PLANEACIÓN Y DESARROLLO
ING. PABLO HILARIO SANCHEZ

JEFE DEL OFICIO DE INTEGRACIÓN DE EXP. TÉCNICAS
ARQ. JORGE L. LEYVA OSORIO

ESTUDIOS Y PROYECTOS
ARQ. OSCAR EMMANUEL MENDOZA CRUZ

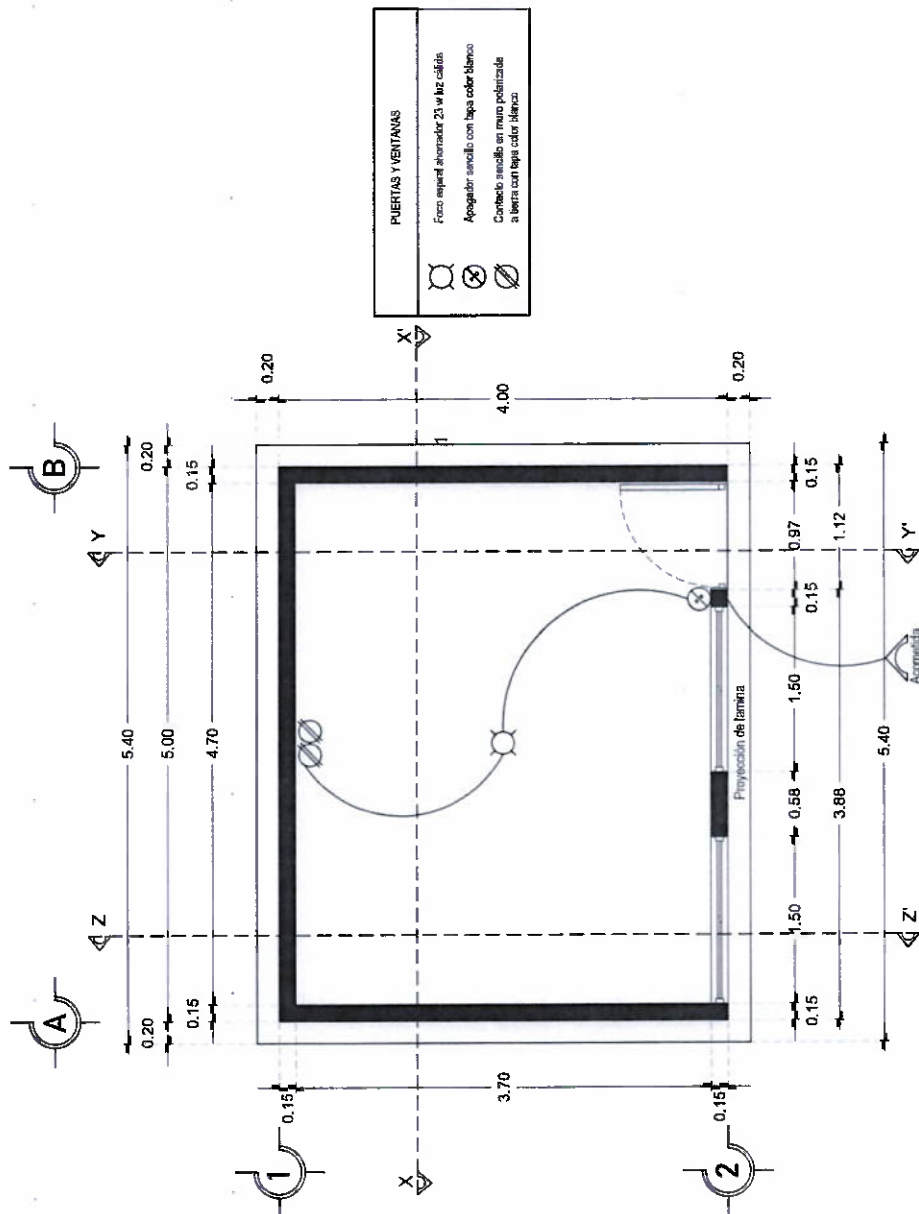
PROYECTO: CUARTO DORMITORIO
CUBIERTA DE LÁMINA DE PVC ISOLANTE DE
1.5 MM DE ESPESOR, ACABADO EXTRAÑO
COLOR TERRACOTA

PROTOTIPO
CD-LAM-PVC-R-101

TIPO DE PLANO
PLANTA DE INST. ELÉCTRICA.

MUNICIPIO:
SAN ESTEBAN ATATLAHUCA
LOCALIDAD:
ANEXO "A"
ESCALA:
LA INDICADA
ACOTACIÓN:
METROS
FECHA:
2025
No. DE OF. DE AUTORIZACIÓN:
ANEXO "A"
No. DE LICITACIÓN:
EO-XX083-2025

NÚMERO DE PLANO
13/16

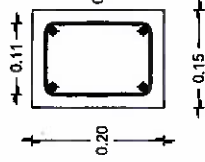


PUERTAS Y VENTANAS	
	Foco espejo ahumador 23 w luz cálida
	Apagador sencillo con tapa color blanco
	Contacto sencillo en muro pintado a la tierra con tapa color blanco

PLANTA DE INST. ELÉCTRICA
ESC. 1:50

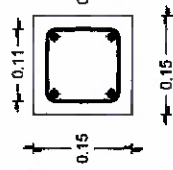
DETALLES ESTRUCTURALES

K-1



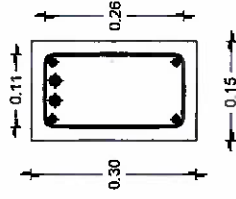
CASTILLO K-1

K-2



CASTILLO K-2

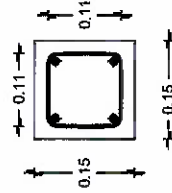
C-D



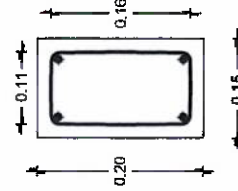
CADENA DE DESPLANTE

ARMADURA 15X30 - 4 Y 2
VARS. No. 3 CON Fy=4200
KG/CM2 CONCRETO
F'C=200 KG/CM2

CC-1



CC



ARMADURA 15X15 - 4
CON Fy=5000 KG/CM2
CONCRETO
F'C=200 KG/CM2

ARMADURA 15X20 - 4
CON Fy=5000 KG/CM2
CONCRETO
F'C=200 KG/CM2



VIVIENDA BIENESTAR

UN PUEBLO TRANSFORMANDO SU HISTORIA

DIRECTOR DE PLANEACIÓN Y PRESUPUESTO
ING. PABLO MILARIO SANCHEZ

ARQ. JORGE L. LEYVA OSORIO

ESTUDIOS Y PROYECTOS
ARQ. OSCAR EMANUEL MENDOZA CRUZ

PROYECTO: CUARTO DORMITORIO
CUBIERTA DE LAMINA DE PVC COLORADO DE
1.5 MM DE ESPESOR, ACABADO ESTIMADO
COLOR TERRACOTA

PROTOTIPO
CD-LAM-PVC-R-101

TIPO DE PLANO
DETALLES ESTRUCTURALES

MUNICIPIO:
SAN ESTEBAN ATLAHUCA
LOCALIDAD:
ANEXO "A"
ESCALA:
LA INDICADA
ACOTACIÓN:
METROS
FECHA:
2025
No. DE OF. DE AUTORIZACIÓN:
ANEXO "A"
No. DE LICITACIÓN:
EO-XX003-2023

NÚMERO DE PLANO:

14/16



**VIVIENDA
BIENESTAR**

UN PUEBLO TRANSFORMANDO SU HISTORIA

DIRECTOR DE PLANEACIÓN Y PRESUPUESTO
ING. PABLO HILARIO SANCHEZ

ASE DEL OPD DE INTEGRACIÓN DE BOP TECNOLÓGICO
ARG. JORGE L. LEYVA TORO

ESTUDIOS Y PROYECTOS
ARG. OSCAR EMMANUEL MENDOZA CRUZ

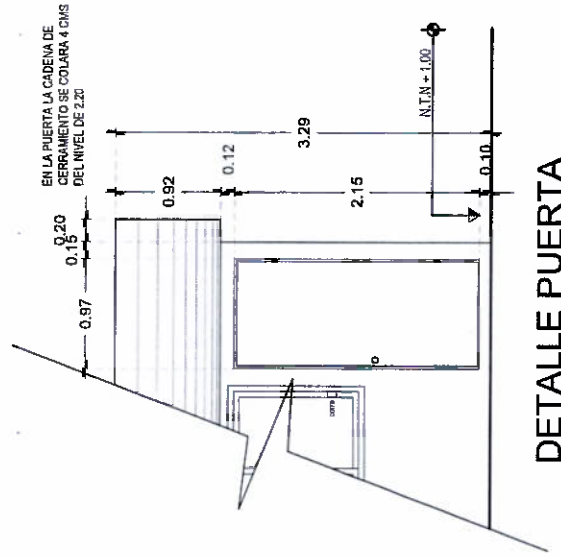
PROYECTO: CUARTO DORMITORIO
CUBIERTA DE LÁMINA DE PVC DEL GRADO DE
PROTECCIÓN 100% (PVC 1.5 MM DE ESPESOR, ACABADO ESTANCO)
COLOR TERNACOTA

PROTOTIPO:
CD-LAM-PVC-R-101

TIPO DE PLANO
DETALLES

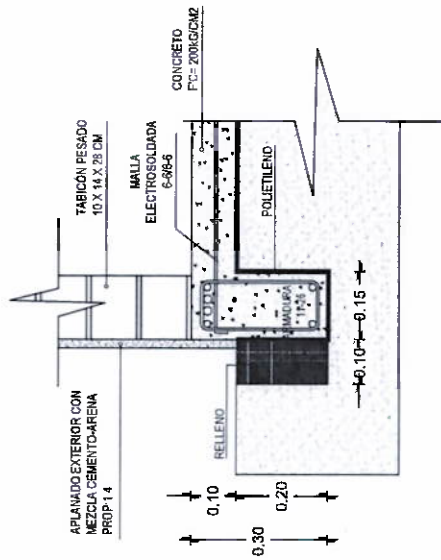
MUNICIPIO:
SAN ESTEBAN ATATLAHUCA
LOCALIDAD:
ANEXO "A"
ESCALA:
LA INDICADA
ACOTACIÓN:
METROS
FECHA:
2025
No. DE OF. DE AUTORIZACIÓN:
ANEXO "A"
No. DE LICITACIÓN:
EO-XX081-2025

NUMERO DE PLANO:
15/16



DETALLE PUERTA

DETALLE DE CIMENTACIÓN "B"



ESPECIFICACIONES

ESPECIFICACIONES GENERALES

- Acabaciones en metros.
- La obra rige al dibujo.
- En detalles adicionales en metros.
- La resistencia del concreto y mortero aquí indicados son los que se presentan a la edad de 28 días.
- Las citas a ejas y paños deberán verificarse en los planos arquitectónicos.
- La planta para toda la superficie en contacto de concreto será de polietileno mil. 600.
- Cadenas de cerramiento: de 15 x 30 serán a base de armadura 15x30-4 mayor $F_y = 5000 \text{ kg/cm}^2$ y concreto $F_c = 200 \text{ kg/cm}^2$.
- Considerar en la cadena de cerramiento, detalle de puerta, se colara 5 cms abajo del nivel de 2.20

CONCRETO

- El concreto a utilizar será. Cadenas de Disp. $F_c = 200 \text{ kg/cm}^2$.
Losa de cimentación $F_c = 200 \text{ kg/cm}^2$.
Cadenas $F_c = 200 \text{ kg/cm}^2$.
Castillos $F_c = 200 \text{ kg/cm}^2$.
- Se utilizará un agregado max. de $\frac{3}{4}$ " graduado y limpio.
- En los elementos de concreto armado los recubrimientos serán:
Cimentación = 2.5 cm.
Cadenas y Castillos = 2.0 cm.
- El curso será por un mínimo de 7 días, manteniendo la superficie húmeda y la temperatura.
- Para verificar el nivel de la cinta, deberán dejarse reventones en ciertos puntos.
- La cimbra deberá estar limpia, nivelada a plomo y se cubrirá de aceite para que no tenga adherencia al concreto.
- Se utilizará concreto proporcionalizado tomando en cuenta la humedad del medio ambiente y el máximo de segregado.
- Para evitar movimientos se asegurarán los armados con alambre recocido.

ACERO

- El acero a utilizar será. Losa de cimentación malla electrosoldada 6x6 - 605 mayor $F_y = 5000 \text{ kg/cm}^2$.
- Cadenas de Desplante Armadura 15x30-4 mayor $F_y = 5000 \text{ kg/cm}^2$ y dos varillas de 4200 kg/cm^2 .
- Castillos K. Armadura 15x20-4 Y 15X15-4 mayor a $F_y = 5000 \text{ kg/cm}^2$.
- Cadenas de Cerramiento Armadura 15x20-4 mayor $F_y = 5000 \text{ kg/cm}^2$.
- Cadenas de Cerramiento -1 Armadura 15x15-4 mayor $F_y = 5000 \text{ kg/cm}^2$.
- No se trasladará mas del 33% del acero de refuerzo en una misma dirección.
- No se deberá enlazar varillas en el cruce de varillas en el cruce de elementos estructurales: ni antes de los 100 cms de dichos cruces.
- El acero deberá estar limpio y libre de óxido antes de vaciar el concreto

CIMENTACIÓN

- La cimentación se desplazará sobre terreno firme (plataforma ya habilitado) y libre de material orgánico.
- En losa de cimentación de 10 cms de espesor, el armado será a base de malla electrosoldada 6x6 - 605 mayor $F_y = 5000 \text{ kg/cm}^2$ y cadenas de desplante de 15 x 30, armada con armadura 15x30-4 mayor $F_y = 5000 \text{ kg/cm}^2$ y 2 Var. del No. 3 $F_y = 4200 \text{ kg/cm}^2$ coladas monolíticamente
- La cimentación se desplazará a una profundidad de 20 cms de N.T.N.

MUROS

- Los muros serán de 15 cms de espesor a base de Tabicon pesado de 10x14x28 cms.
- Las juntas serán de 1.0 cms de espesor con mezcla cemento-arena prop. 1:5.
- Los castillos serán de concreto armado 15x20 y 15x15, hasta la altura total del muro o "C.C."
- Los muros se aplanarán en el exterior con mezcla cemento - arena Prop. 1:4.
- A los muros se les aplicará pintura en el exterior.

TECHUMBRE

- A base de estructura metálica, debiendo cumplir con las especificaciones airm (sociedad americana de pruebas de materiales). a-500, grado b, con dimensiones de 3'x 1 1/2', anclada a muros y/o cadenas.
- Cargeros a base de Perfil Tubular Cal. 18.
- Largeros a base de Perfil Tubular Cal. 18.
- Lámina de 4.40 x 1.07 m. ancho efectivo de 1.00 m. de lámina de 4.40x1.07 m. ancho efectivo de 1.00 m. de pvc (cloruro de polivinilo y aditivos) perfil tipo i-101 de 1.8 mm. de espesor, acabado estriado color terracota
- Se utilizará soldadura ave 60-13 de 1/8", utilizando planta de soldar eléctrica.

CANCELERÍA

- Puerta de 0.90 x 2.10 fabricada a base de lámina lisa por ambas caras con un espesor de 40 mm hecha a base de un bastidor de madera de pino estufada, y un núcleo de poliuretano, chapero a base de madera de pino estufada, con un acabado en pintura electrosfática blanca con una tolerancia de más menos 2 mm.
- Ventana de aluminio de 1.50 x 1.20.

INSTALACION ELÉCTRICA

- Serán a base de polducto naranja de 19 mm.
- Los contactos se colocarán a una altura de 0.60 ms del N.P.T.
- El apagador se colocará a una altura de 1.20 ms del N.P.T.
- La Tubería ira por muros y losa.



VIVIENDA BIENESTAR

UN PUEBLO TRANSFORMANDO SU HISTORIA

DIRECTOR DE PLANEACIÓN Y PRESUPUESTO
MR. PABLO HILARIO SANCHEZ

JEFE DEL OFICIO DE INTERVENCIÓN DE EXP. TÉCNICA
ARO. JORGE L. LEYVA OSORIO

ESTUDIOS Y PROYECTOS
ARQ. OSCAR EMMANUEL MENDOZA CRUZ

PROYECTO: CUARTO DOMINIO
CUBIERTA DE LÁMINA DE PVC (CLORURO DE POLIVINIL) ADITIVOS FEPER, TIPO K-401, DE 1.8 MM. DE ESPESOR, ACABADO ESTRIADO COLOR TERRACOTA

PROTOTIPO
CD-LAM-PVC-R-101

TIPO DE PLANO
ESPECIFICACIONES

MUNICIPIO:
SAN ESTEBAN ATATLAHUCA
LOCALIDAD:
ANEXO "A"
ESCALA:
LA INDICADA
ACOTACIÓN:
METROS
FECHA:
2025
No. DE OF. DE AUTORIZACIÓN:
ANEXO "A"
No. DE LICITACIÓN
EO-XX083-2025

NÚMERO DE PLANO

16/16



VIVIENDA
BIENESTAR

GOBIERNO DEL ESTADO DE OAXACA
VIVIENDA BIENESTAR
DIRECCIÓN DE PLANEACIÓN Y PRESUPUESTO
DEPARTAMENTO DE INTEGRACIÓN DE EXPEDIENTES TÉCNICOS



ANEXO "A"

No.	MUNICIPIO	LOCALIDAD	No. DE OFICIO DE AUTORIZACION	NUM. OBRA	METAS (ACCIONES)	TIPO DE ACCIÓN	No. DE LICITACION
1	SAN ESTEBAN ATATLAHUCA	Yucuiji	SF/SP/PI/DPIP/CPCS/DPCS/USG/FISE/099 6/2025	FISE/0996/251736/2025	7		
2	SAN ESTEBAN ATATLAHUCA	Ndoyocoyo (Ciénega de Tule)	SF/SP/PI/DPIP/CPCS/DPCS/USG/FISE/099 6/2025	FISE/0996/251737/2025	8		
3	SAN ESTEBAN ATATLAHUCA	San Esteban Atatlahuca	SF/SP/PI/DPIP/CPCS/DPCS/USG/FISE/099 6/2025	FISE/0996/251738/2025	14	CUARTO DORMITORIO	EC-XX083-2025
4	SAN ESTEBAN ATATLAHUCA	Independencia	SF/SP/PI/DPIP/CPCS/DPCS/USG/FISE/105 0/2025	FISE/1050/251996/2025	10		
5	SAN ESTEBAN ATATLAHUCA	Morelos	SF/SP/PI/DPIP/CPCS/DPCS/USG/FISE/105 0/2025	FISE/1050/251997/2025	10		
					49.00		



Gobierno del Estado

GOBIERNO DEL ESTADO DE OAXACA

VIVIENDA BIENESTAR



NOMBRE DE LA OBRA:

BENEFICIARIO:

LOCALIDAD:

MUNICIPIO:

FUENTE:

"ESTA VIVIENDA FUE MEJORADA CON RECURSOS FEDERALES DEL FAIS DEL EJERCICIO FISCAL VIGENTE"

INICIANDO EL DÍA

DEL MES DE

DEL AÑO 2025

Y SE CONCLUYÓ EL DÍA

DEL MES DE

DEL AÑO 2025

Medidas de 1.22 x 2.44 m.

Los colores se verificarán en el Departamento de Supervisión y Seguimiento de Obras



El Gobierno del Estado de Oaxaca Construye

Obra:

Ubicación

Inversión:

Población beneficiada:

MUNICIPIO:

Programa (estatal ó federal):

*"Este Programa es público, ajeno a cualquier partido político. Queda prohibido el uso para fines distintos a los establecidos en el programa." -
Esta obra fue realizada con recursos públicos federales*